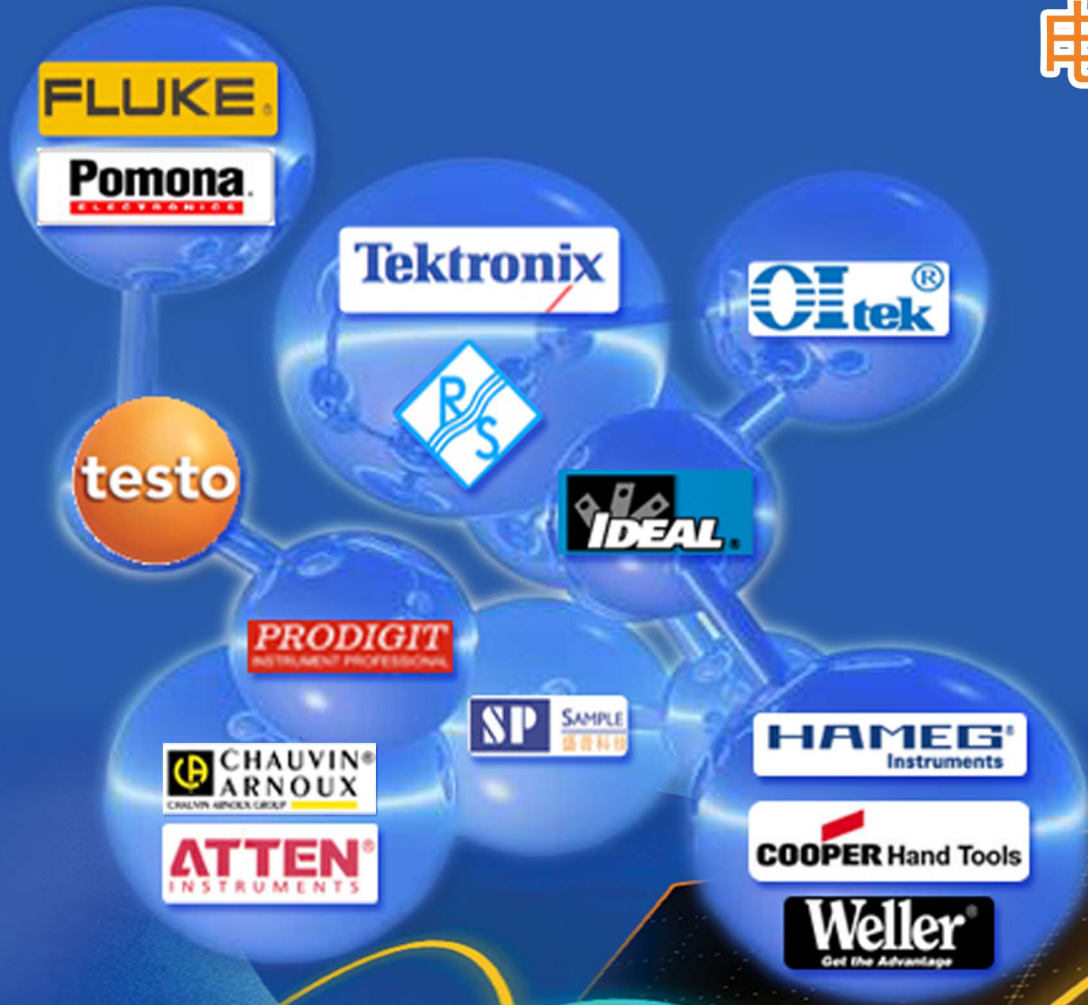


# 电子测试仪器与维护工具 主要代理品牌报价手册 V4.03B



版权单位：北京海洋兴业科技有限公司  
咨询电话：(010) 62176785 62178811

©本手册内资料 and 价格仅供参考, 如有更改恕不另行通知。本手册会不定期出版, 欢迎您随时索取。修改日期: 2011年9月

## 主要代理品牌目录

特价销售(泰克、福禄克、理想).....	2	安泰信Atten.....	16
Oitek.....	3	频谱分析仪、数字示波器、电子焊接与拔取工具、线性直流电源和逆变电源、微波有源和无源器件。	
台式逻辑分析仪、无源电压探头、高压探头、差分探头、线路板故障测试仪、函数信号发生器、手持万用表、集成电路测试仪、阻抗匹配器、衰减器、其它配套的接口线缆、测试软件和仪器包。		盛普SP.....	17
泰克Tektronix.....	4	信号发生器(含函数信号、DDS、扫频、低频功率、标准信号、射频合成)、频率计(经济型、高频度、高分辨率、微波)、网络分析仪(标量和扫频)、高频毫伏表。	
数字存储示波器(DSO)、数模荧光示波器(DPO)、混合信号示波器(MSO)、数字隔离通道示波器(DIO)、任意波形发生器(AFG)、DMM台式万用表、直流电源、满足不同要求的测试探头和附件(含普通无源、普通高压、有源高频、低容性、有源差分高压、高低频电流探头等示波器探头和满足特殊要求的SMT测试夹和手臂)。		茂迪Motech.....	17
专业维修泰克P6139A探头.....	5	手持LCR电桥、信号发生器(含函数信号和DDS)、直流电源(含可编程)。	
惠美Hameg.....	6	博计Prodigit.....	18
模拟示波器、模数组合示波器、混合信号示波器、频谱分析仪、EMI电磁干扰测量、直流电源、台式万用表、台式LCR电桥、电力功率计、频率计、射频合成信号源、任意函数信号源、任意波全能电源、组合式模块测试系统(把万用表、LCR电桥、频率计、函数信号源或直流电源等仪器任意两两组合)。		交/直流电子负载、数字式功率表、电源供应器全自动测试系统、精密分流器等。	
罗德与施瓦茨Rohde&Schwarz.....	7	德图Testo.....	19
手持式频谱分析仪、矢量射频信号发生器、任意函数与基带信号发生器、音频分析仪、EMI接收机、射频频率计、电磁场强度测试、人工电源网络、射频探头和附件。		温度、湿度、风速、压力、照度、噪声、转速、CO <sub>2</sub> 、水质分析、烟气分析等环境测量仪表，红外热像仪。	
福禄克Fluke.....	8	白光HAKKO.....	20
台式万用表、各种万用表表笔线和电流探头、电力质量测试、安规测试仪表、环境测试仪表、温度测试仪表、红外热像仪、手持示波表、过程校准仪表、校准仪等。		电子焊接工具、IC拔放台、吸锡泵等产品及常年维修白光工具和更换工具零件，特价商品。	
理想Ideal.....	13	Pomona附件.....	21
数据通信测试和线缆测试仪表、电气测试与安规测量、导线连接器、线缆安装、布线工具和通用工具包、剥线/压接/剪切工具、红外测温仪和热像仪、安防测试表、智能建筑维护。		同轴电缆和适配器、同轴连接器和适配器、香蕉插头和插座、连接线和测试线、接线盒、万用表各种测试附件、微型测试钩和测试夹、表面贴装元件 SMD测试适配器和附件、防静电产品、汽车电子测试附件、音频和视频测试附件。	
威乐Weller.....	15	固纬GoodWill.....	25
电子焊接、吸锡泵、IC拔放台、维修系统与BGA返修台、吸烟仪和烟雾净化、热剥线钳等电子焊接工具和辅助设备。		安规测试仪器(含耐压、绝缘、接地、泄漏)、交直流电源、失真仪、信号源等。	
		CA (Chauvin Arnoux).....	26
		各种电流探头(可配套示波器、万用表、功率计、记录仪等产品)。	
		中策DF.....	27
		毫伏表、经济型模拟示波器、安规测量仪器、图示仪、电量参数测试仪器、电声测试仪器、LCR电桥和电容电感测量仪表、失真度测量仪表。	
		FLIR 前视红外热像仪.....	27

特价销售

品牌	型号	种类	指标与规格	市场价格(¥)	数量	优惠价格	
泰克	TPP0101	无源电压探头	100 MHz 带宽	611元	38	420元(5支以上)	
	TPP0201	无源电压探头	200 MHz 带宽	747元	88	520元(5支以上)	
	P2220	无源电压探头	200 MHz 带宽	1180元	0	700元(5支以上)	
	P6139A	无源电压探头	500 MHz 带宽	3660元	0	2700元	
	P6139B	无源电压探头	500 MHz 带宽	4020元	13	3000元	
	专业维修P6139A无源探头, 详见本手册B6页						
	P5100	无源高压探头	100:1, 2500V高压, 250MHz带宽	4220元	1	3100元	
	P6015A	无源高压探头	1000:1, 20KV 高压, 75MHz带宽	17300元	1	12500元	
	P5200A	有源高压差分探头	25MHz带宽, 50:1/500:1, 1300Vrms	8720元	3	6500元	
	P5205	有源高压差分探头	100MHz带宽, 50:1/500:1, 1300Vrms	11800元	3	9600元	
	TCP202	直流电流探头	DC-50MHz, 15A峰值电流	20700元	0	14600元	
	P6021	电流探头	120Hz~60MHz带宽, 15A峰值电流	14500元	2	10600元	
	P6022	电流探头	935Hz~120MHz带宽, 6A峰值电流	15600元	1	11500元	
	TPA-BNC	示波器接头转接器	泰克TekVPI到通用BNC接头适配器	4460元	13	3400元	
ADA400A	差分放大器	1MHz带宽, 10µV/格灵敏度, ×100/10/1/0.1衰减	16550元	1	13200元		
福禄克	SMG50	KlipChip SMT适配器	飞机头, 1.27mm管脚, 1包20个, 可单独购买(20036401) ¥90元/个	2000元	8	1700元	
	i3000s	交流电流探头	3000A, 100kHz带宽, BNC接口	¥6688	3	¥3900	
	i200	交流电流探头	200A, 10kHz带宽, 屏蔽香蕉头	¥1530	1	¥890	
	i410	交直流电流探头	400A, 3kHz带宽, 香蕉头	¥2462	1	¥1620	
	i1010	交直流电流探头	600A, 10kHz带宽, 香蕉头	¥3928	1	¥2600	
	LVD1	非接触式试电笔	带LED手电照明	¥315	0	¥220	
	80PK-8	管钳式温度探头	-29℃~149℃	¥1250	1	¥900	
	PM9081	转接头	屏蔽双香蕉插头到BNC(f)	¥429	3	¥260	
	VPS200	示波器探头	200M, VPS200-G灰	¥2370	0	¥1660	
	LPAK80-4	TPAK万用表磁性挂钩套件	防止万用表跌落和丢失	¥340	1	¥100	
理想	AC220	工业用鳄鱼夹		¥364	2	¥240	
	OI33-856	多媒体线缆认证测试仪	语音/数据/视频线缆, 集成音调发生器	¥1590	2	¥780	
	OI33-891	安防监控测试多用表	视频安防监控系统综合测试仪: 六合一功能(2.5寸彩色监视器+数字万用表+彩条发生器+PTZ云台控制+数据电缆测试+PTZ云台控制协议分析)	¥6950	0	¥4100	
	OI33-984	线缆性能测试仪	Signal Tek-F0铜缆/光缆测试仪(含2支850nm模块)	¥34425	1	¥16000	
	OISFP-13*0	光纤模块	13*0nm光模块	¥12000	1	¥5200	
	OI33-928	光功率计	Fibermaster, 测量多波长绝对光功率值和衰减值, 含850nm光源	¥10486	1	¥5200	
	OI TraceTek MM	光纤认证模块	多模光纤故障定位认证模块	¥43330	1	¥18000	
	OI TraceTek SM	光纤认证模块	单模光纤故障定位认证模块	¥43330	1	¥18000	
	OI FiberTekSMB	光纤认证模块	1310nm/1550nm单模光纤长度、衰减测试认证模块	¥65730	1	¥23000	
	OI33-296	压线钳	多功能压线钳: 剪, 剥, 压于一身	¥517	28	¥260	
	OI33-915	工具包	经济型数据/有线电视8件套工具包	¥2633	2	¥1200	
	OI33-905	工具包	通信线缆常用10件套工具包	¥6488	2	¥2600	
	OI33-869	工具包	双绞线/同轴电缆加工工具包	¥8098	2	¥3200	
OI33-705	工具包	豪华布置配线11件套工具包	¥8668	4	¥3300		

以上产品数量有限, 售完为止, 从公布之日起有效。©北京海洋兴业科技有限公司保留本次活动的修改权力, 如有变化恕不另行通知。



台式逻辑分析仪、无源电压探头、高压探头、差分探头、线路板故障测试仪、函数信号发生器、手持万用表、集成电路测试仪、阻抗匹配器、衰减器、其它配套的接口线缆、测试软件和仪器包。

型号	参数和功能	价格
一、测试探头		
1、示波器高压差分探头		
OIDP50	50MHz, 6500V <sub>p-k</sub>	¥4,900
OIDP100	100MHz, 6500V <sub>p-k</sub>	¥6,900
2、示波器无源电压探头		
OI8100	100MHz, X1/X10, 经济型	¥120
IPP150	150MHz, X10, 倍数读出功能	¥380
IPP350	350MHz, X10, 倍数读出功能	¥1,050
IPP500T	500MHz, X10, 倍数读出功能	¥2,100
3、与示波器或万用表配套的无源高压探头		
IHVP250 <sup>①</sup>	250MHz, X100, 2000V <sub>p-k</sub> (OIHP9258R)	¥890
OIHVP15HF	50MHz, X1000, 30KV <sub>p-k</sub>	¥4,900
OIHVP40	DC/50Hz, X1000, 40KV直流	¥1,290
4、温度探头		
OI807K/OI8PK	香蕉头与热电偶转接头	¥150
OI-T01	扁插式, -40℃~260℃, K型热电偶	¥20
OI-T02	分插式, -40℃~260℃, K型热电偶	¥20
OI-T03	-50℃~600℃, K型浸入式热电偶	¥210
OI-T04	-50℃~600℃, K型穿刺式热电偶	¥210
OI-T05	-50℃~900℃, K型气体热电偶	¥260
OI-T06	-50℃~500℃, K型表面测温热电偶, 直针	¥260
OI-T07	-50℃~500℃, K型表面测温热电偶, 弯针	¥260
5、测试附件和夹具		
BP250	绝缘BNC对BNC测试线, 3A/500Vrms	¥190
BP276	安全大电压鳄鱼夹, 1KV, 10A	¥420
BP266	双层绝缘高压安全测试钩, 6.5KV <sub>p-k</sub>	¥480
BP366	高压型双香蕉插头连接线, 20KV <sub>p-k</sub>	¥480
二、阻抗匹配器		
PL10	1MΩ与10MΩ阻抗匹配器	¥470
PL50	50Ω与1MΩ阻抗匹配器	¥470
三、GPIB或IEEE488线缆系列(含其它)		
GPIB 0.5m	长度0.5米	¥340
GPIB 1m	长度1米	¥320
GPIB 2m	长度2米	¥380
GPIB 3m	长度3米	¥400

型号	参数和功能	价格
GPIB 4m	长度4米	¥460
GPIB 5m	长度5米	¥520
GPIB 6m	长度6米	¥550
GPIB 8m	长度8米	¥600
GPIB 10m	长度10米	¥640
RS232电缆	接口线, 用在TPS系列隔离示波器上	¥30
USB	接口线	¥30
四、OI800系列手持5 4/5位真有效值万用表 <sup>②</sup>		
OI857	精度0.03%, 20K频宽	¥1,980
OI859CF	精度0.02%, 100K频宽	¥2,800
OI800系列万用表选用接口和附件		
BRUA-85	光电RS232和USB接口及软件	¥500
五、经济型手持万用表		
OIUT58A	平均值, 表笔输入显示, 3 1/2位	¥188
BM805	平均值, 表笔插错报警, 3 3/4位	¥600
BM807	真有效值, 表笔插错报警, 3 3/4位	¥920
六、独立台式逻辑分析仪 <sup>③</sup>		
OLA2032B	34通道, 250M定时, 200M状态	¥19,800
OICOM	附件, 信号转化盒	¥1,560
OISMT	测试附件, IC测试夹(个)或飞机头	¥30
OIP2032	测试附件, 信号测试线	¥260
OIFPT3	测试附件, 培训板	¥900
七、集成电路测试仪		
OICT-33C	可测1300种离线式集成电路	¥5,200
八、线路板故障测试仪		
TR210A	Windows Vista版, 在线式智能检测	¥39,000
九、函数信号发生器		
OI1842	9.8MHz带宽, 内置测频功能	¥2,200
十、测试仪器专用附件		
OI700NIH	THS700系列示波器用镍氢电池	¥380
OI2000	仪器背包, 适用TDS1000/2000, TPS2000系列仪器	¥150
OI3000	仪器背包, 适用TDS3000C, AFG3000	¥360
OI4000	仪器背包, 适用DPO4000, MSO4000	¥480
OIRB	工具包, 适用任意配套电子工具DIY	¥120

型号	参数和功能	价格
十一、衰减器系列		
1、OI2000系列程控步进衰减器		
OI2061	DC~1GHz, 0~70dB/10dB, 0.25W	¥3,700
OI2061A	DC~1GHz, 0~110dB/10dB, 0.25W	¥4,500
OI2062	DC~2GHz, 0~70dB/10dB, 0.25W	¥6,100
OI2062A	DC~2GHz, 0~10dB/1dB, 0.25W	¥6,100
OI2062B	DC~2GHz, 0~110dB/10dB, 0.25W	¥6,100
OI2063	DC~4GHz, 0~60dB/10dB, 1W	¥7,300
OI2063A	DC~4GHz, 0~110dB/10dB, 1W	¥9,600
2、OI3000系列标准步进衰减器		
OI3711	DC~2GHz, 50Ω, 0~70dB/1dB, 2W	¥6,600
OI3711A	DC~2GHz, 50Ω, 0~80dB/1dB, 2W	¥6,800
OI3711B	DC~2GHz, 50Ω, 0~90dB/1dB, 2W	¥6,800
OI3711C	DC~1.5GHz, 50Ω, 0~100dB/0.1dB, 2W	¥7,000
OI3051	DC~2GHz, 50Ω, 0~101dB/0.1dB, 2W	¥8,000
OI3112	DC~1GHz, 75Ω, 0~70dB/1dB, 1W	¥3,200
3、OI6000系列同轴固定衰减器		
OIHP6001	DC~18GHz, 1W	¥570
OIHP6002	DC~12.4GHz, 2W	¥670
OIHP6005	DC~12.4GHz, 5W	¥980
OIHP6010	DC~12.4GHz, 10W	¥1,020
OIHP6025	DC~3GHz, 20W	¥1,180
OIHP6050	DC~3GHz, 50W	¥1,320
OIHP60100	DC~3GHz, 100W	¥2,840
OIHP60300	DC~3GHz, 200W	¥5,100
OIHP6001A	DC~3GHz, 1W	¥490

保修说明: 主机产品保修一年, 探头保修半年, 易耗品无保修。

- ① 由于市面上非正规渠道较多, 为使您权益得到保护, 特此告知: IHVP250高压探头是OIHP9258R升级型号。
- ② 中国自主创新五位半以上的手持万用表, 您选择之后才知道每块表表心意!
- ③ 像示波器一样用的独立台式便携逻辑分析仪, 是您进行数字电路设计和EasyDebug纠错的有力武器!



数字存储示波器(DSO)、数模荧光示波器(DPO)、混合信号示波器(MSO)、数字隔离通道示波器(DIO)、任意波形发生器(AFG)、台式万用表、直流电源、各种测试探头和附件(含普通无源、普通高压、有源高频、低容性、有源差分高压、各种高低频电流探头等示波器探头和满足特殊要求的SMT测试夹和手臂)。

泰克 Tektronix 3-1

型号	参数和功能	价格
一、TDS1000C-SC系列数字示波器(ES0) 彩色LCD, 主机保修叁年		
TDS1001C-SC	40M, 2CH, 500MS/s采样, 2.5K存储	¥8,430
TDS1002C-SC	60M, 2CH, 1GS/s采样, 2.5K存储	¥10,400
TDS1012C-SC	100M, 2CH, 1GS/s采样, 2.5K存储	¥12,400
二、TDS1000B/2000C系列数字实时示波器(DSO) 主机泰克网站注册后可享受有限终身保修(十年)		
TDS1001B	40M, 2CH, 500MS/s, 黑白, 2.5K存储	¥9,920
TDS1002B	60M, 2CH, 1GS/s, 黑白, 2.5K存储	¥12,900
TDS1012B	100M, 2CH, 1GS/s, 黑白, 2.5K存储	¥14,900
TDS2001C	50M, 2CH, 500MS/s, 彩色, 2.5K存储	¥8,830
TDS2002C	70M, 2CH, 1GS/s, 彩色, 2.5K存储	¥10,700
TDS2004C	70M, 4CH, 1GS/s, 彩色, 2.5K存储	¥16,300
TDS2012C	100M, 2CH, 2GS/s, 彩色, 2.5K存储	¥12,900
TDS2014C	100M, 4CH, 2GS/s, 彩色, 2.5K存储	¥19,300
TDS2022C	200M, 2CH, 2GS/s, 彩色, 2.5K存储	¥18,300
TDS2024C	200M, 4CH, 2GS/s, 彩色, 2.5K存储	¥22,600
三、TPS2000系列隔离通道示波器(DIO) 彩色LCD, 保修叁年		
TPS2012B	100M, 2CH, 1GS/s, 2.5K存储	¥29,700
TPS2014B	100M, 4CH, 1GS/s, 2.5K存储	¥38,700
TPS2024B	200M, 4CH, 2GS/s, 2.5K存储	¥42,100
TPS2000系列可选配件		
TPSBAT	第二节工作4小时电池	¥2,720
TPSCHG	电池充电器	¥4,720
TPS2PBND	功率捆绑套件(含探头与功率包)	¥14,900
TPS2PWR1	功率测量应用程序包	¥5,950
四、TDS3000C系列传统数模荧光示波器(DPO) 3600wfm/s, 彩色VGA, 保修叁年		
TDS3012C	100M, 2CH, 1.25GS/s, 10K存储	¥45,900
TDS3014C	100M, 4CH, 1.25GS/s, 10K存储	¥54,900
TDS3032C	300M, 2CH, 2.5GS/s, 10K存储	¥66,100
TDS3034C	300M, 4CH, 2.5GS/s, 10K存储	¥78,700
TDS3052C	500M, 2CH, 5GS/s, 10K存储	¥95,900
TDS3054C	500M, 4CH, 5GS/s, 10K存储	¥114,000
TDS3000C系列可选配件		

型号	参数和功能	价格
TDS3AAM	高级分析应用模块	¥6,980
TDS3LIM	极限测试模块	¥6,980
TDS3TMT	电信模板测试模块	¥13,000
TDS3VID	扩展视频应用模块	¥6,980
TDS3GV	通信接口(RS232、IEEE488、VGA)	¥6,980
TDS3BATC	工作3小时电池组	¥5,940
TDS3CHG	充电电池快速充电器(已停)	¥1,590
五、DPO2000系列经济型数模荧光示波器(DPO) 5000wfm/s, 彩色VGA, 波形巡洋舰, 保修叁年		
DPO2012	100MHz, 2CH, 1GS/s, 1M存储	¥22,800
DPO2014	100MHz, 4CH, 1GS/s, 1M存储	¥30,800
DPO2024	200MHz, 4CH, 1GS/s, 1M存储	¥37,000
六、MSO2000系列经济型混合信号示波器(MSO) (DOP2000系列+16通道逻辑分析仪), 保修叁年		
MSO2012	100M, 2+16CH, 数字1GS/s, 1M存储	¥33,500
MSO2014	100M, 4+16CH, 数字1GS/s, 1M存储	¥42,800
MSO2024	200M, 4+16CH, 数字1GS/s, 1M存储	¥51,200
DPO2000与MSO2000系列选件		
DPO2AUTO	汽车串行触发和分析模块	¥9,130
DPO2COMP	计算机串行触发和分析模块	¥9,130
DPO2EMBD	嵌入式串行触发和分析模块	¥9,130
DPO2CONN	以太网LAN和VGA接口卡	¥5,170
七、DPO3000系列实用型数模荧光示波器(DPO) 5000wfm/s彩色WVGA, 波形巡洋舰, 保修叁年		
DPO3012	100MHz, 2CH, 2.5GS/s, 5M存储	¥36,600
DPO3014	100MHz, 4CH, 2.5GS/s, 5M存储	¥43,900
DPO3032	300MHz, 2CH, 2.5GS/s, 5M存储	¥62,900
DPO3034	300MHz, 4CH, 2.5GS/s, 5M存储	¥83,300
DPO3052	500MHz, 2CH, 2.5GS/s, 5M存储	¥93,200
DPO3054	500MHz, 4CH, 2.5GS/s, 5M存储	¥114,000
八、MSO3000系列实用型混合信号示波器(MSO) (DPO3000系列+16通道逻辑分析仪), 保修叁年		
MSO3012	100MHz, 2+16CH, 数字8.25GS/s, 5M存储	¥52,000
MSO3014	100MHz, 4+16CH, 数字8.25GS/s, 5M存储	¥59,600
MSO3032	300MHz, 2+16CH, 数字8.25GS/s, 5M存储	¥92,400
MSO3034	300MHz, 4+16CH, 数字8.25GS/s, 5M存储	¥112,000

型号	参数和功能	价格
MSO3054	500MHz, 4+16CH, 数字8.25GS/s, 5M存储	¥149,000
DPO3000和MSO3000系列应用模块		
DPO3AUTO	汽车串行触发和分析模块	¥11,900
DPO3VID	HDTV和自定义(非标准)视频触发模块	¥7,530
DPO3PWR	DPO3000系列功率分析模块	¥14,900
九、DPO4000系列高性能数模荧光示波器(DPO) 5000wfm/s彩色XGA, 波形巡洋舰, 保修叁年		
DPO4034B	350M, 4CH, 2.5GS/s, 10M存储	¥97,700
DPO4054B	500M, 4CH, 2.5GS/s, 10M存储	¥127,000
DPO4104B	1GHz, 4CH, 5GS/s, 10M存储	¥154,000
十、MSO4000系列高性能混合信号示波器(MSO) (DPO4000系列+16通道逻辑分析仪), 保修叁年		
MSO4034	350M, 4+16CH, 数字16.5GS/s, 10M存储	¥123,000
MSO4054	500M, 4+16CH, 数字16.5GS/s, 10M存储	¥157,000
MSO4104	1GHz, 4+16CH, 数字16.5GS/s, 10M存储	¥194,000
DPO4000与MSO4000系列选件		
DPO4AUTO	汽车串行触发和分析模块	¥13,200
DPO4VID	HDTV和自定义(非标准)视频触发模块	¥8,090
DPO4USB	USB串行触发和分析模块	¥14,600
DPO4AUTOMAX	同DPO4AUTO, 增加FLEXRAY总线测试模块	¥45,900
DPO4PWR	DPO4000系列功率分析模块	¥16,400
P6516/P6616	16通道逻辑探头(易损件)	¥11,200
十一、AFG3000系列任意波形发生器(AFG) 保修叁年		
AFG3011	1μHz-10MHz, 1CH, 功率信号	¥36,600
AFG3021B	1μHz-25MHz, 1CH输出	¥18,700
AFG3022B	1μHz-25MHz, 2CH输出	¥28,100
AFG3101	1μHz-100MHz, 1CH输出	¥39,400
AFG3102	1μHz-100MHz, 2CH输出	¥52,800
AFG3251	1μHz-240MHz, 1CH输出	¥75,200
AFG3252	1μHz-240MHz, 2CH输出	¥103,000
十二、FCA3000系列计时器/分析仪 保修叁年		
FCA3000	300MHz, 100PS	¥21,700
FCA3003	3GHz, 100PS	¥31,700
FCA3100	300MHz, 50PS	¥33,900
FCA3103	3GHz, 50PS	¥44,000

型号	带宽, 衰减倍数	价格
十三、DMM4000系列台式万用表 保修叁年		
DMM4020	5 1/2位, ±0.015%基本直流电压精度	¥6,670
DMM4040	6 1/2位, ±0.0015%基本直流电压精度	¥9,770
DMM4050	6 1/2位, 在DMM4040基础上增加电容及温度测量, 直流电压精度±0.0013%	¥12,000
DMM4000附件(各种电流探头详见26页)		
196-3520-00	TL710万用表表笔线	¥248
TP750	100Ω RTD温度探头(仅DMM4050)	¥4,450
TL705/6303	2×4线1000V精密测试线	¥671/1158
TL725	2×4线SMD测试镊	¥889

十四、直流电源 保修叁年		
PWS2185-SC	单路0-18V, 0-5A	¥4,350
PWS2323-SC	单路0-32V, 0-3A	¥4,350
PWS2326-SC	单路0-32V, 0-6A	¥5,020
PWS2721-SC	单路0-72V, 0-1.5A	¥4,350
PWS4205	单路0-20V, 0-5A, 最大功率100W	¥9,670
PWS4305	单路0-30V, 0-5A, 最大功率150W	¥11,400
PWS4323	单路0-32V, 0-3A, 最大功率96W	¥9,670
PWS4602	单路0-60V, 0-2.5A, 最大功率180W	¥11,400
PWS4721	单路0-72V, 0-1.2A, 最大功率86W	¥9,670

十五、无源电压探头		
TPP0201	200MHz, 10X, 420Vrms	¥747
P2220/P2221	200MHz, 1X/10X, 420Vrms	¥1,180
P6139B	500MHz, 10X, 420Vrms	¥4,020
TPP0101	100MHz, 10X, 420Vrms	¥603

十六、无源高压探头		
P5100	250MHz, 100X, 2500Vpk	¥4,360
P6015A	75MHz, 1000X, 无读出, 20KVpk	¥17,300
P5120	200MHz, 20X, 1000VrmsCAT II	¥4,720

十七、差分探头		
P5200	25MHz, 50X/500X, 1300Vrms	¥8,720
P5205	100MHz, 50X/500X, 1300Vrms	¥12,800
P5210	50MHz, 100X/1000X, 4400Vrms	¥25,700
TDP0500	500MHz, 5X/50X, ±42Vrms	¥32,000
TDP1000	1GHz, 5X/50X, ±42Vrms	¥45,100

十八、电流探头		
A621/C160	5Hz~50kHz, 2000A脉冲	¥5,920
A622/E3N	DC-100kHz, 100A脉冲	¥5,960
P6021	120Hz-60MHz, 15A脉冲	¥14,500
P6022	935Hz-120MHz, 6A脉冲	¥15,600

型号	带宽, 衰减倍数	价格
TCPA300	放大器, 电流测量系统	¥21,300
TCP312	DC~100MHz, 50A脉冲	¥16,100
TCP305	DC~50MHz, 50A脉冲	¥13,900
TCP303	DC~15MHz, 150A脉冲	¥26,000
TCPA400	放大器, 电流测量系统	¥21,300
TCP404XL	DC~2MHz, 750A脉冲, 配TCPA400	¥35,400
TCP0030	DC~120MHz, 50A脉冲	¥32,300
TCP202	DC~50MHz, 50A脉冲	¥20,700
TCP0150	DC~20MHz, 150A脉冲	¥38,100
CT1	25kHz-1GHz, 12A脉冲	¥6,550
CT2	1.2kHz-200MHz, 36A脉冲	¥6,450
十九、其它		
TPA-BNC	TekVPI到BNC接头适配器	¥4,460
Tek-usb-488	仪器USB转电脑488接口	¥6,840
Sigexpte	NI专业软件	¥6,890

\*电压安全等级除标明外, 均为CATI指标。  
\*探头随主机保修壹年, 其它易耗附件无保修。

## 专业维修P6139A探头和替换配件产品

海洋仪器专业维护泰克P6139A示波器探头, P6139A可更换的零件或附件常年备有现货, 欢迎您随时联系(010-62176871) 询价或维护处理, 避免您更换全套新的探头, 降低您的使用成本。

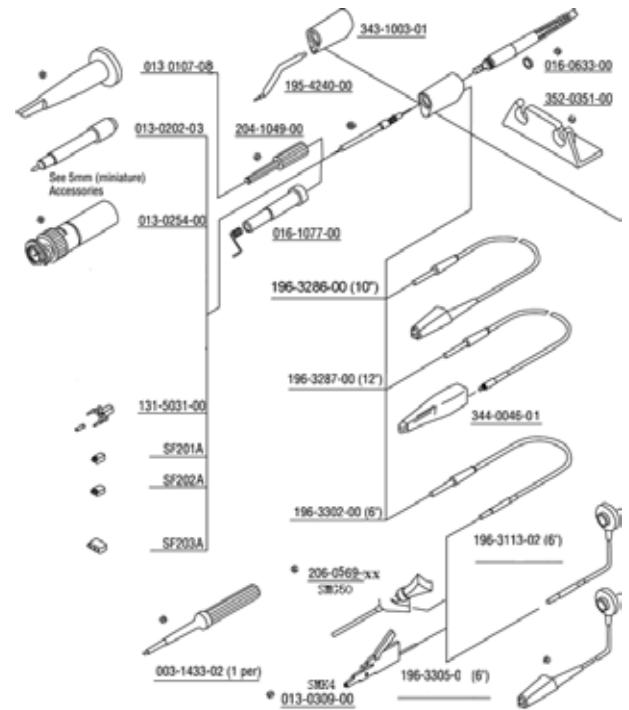
示波器探头可更换零件和附件有很多, 主要有如下产品: 可伸缩的测试钩、无感调整起子、色标、SMT测试钩(飞机头)、SMT微型测试钩(苍蝇头)、低电感接地、带鳄鱼夹的接地线、带针头的接地线、探头尖外壳、探头测试夹、探头存放保护器、接地测试、探头夹连接器、BNC头适配器等, 外观见下图:



型号	名称	用途	价格¥
013010708*	可伸缩的测试钩	把探头尖钩到测试端进行脱手操作	130元
003143302	无感调整起子	用来进行探头补偿调整	23元
016063300	色标	多通道使用中用来区分不同的通道	170元
SMG50或206036401	SMT测试钩(飞机头)	用来连接探头到微细的测试点, 例soic/sop等0.05in; 1包20个	2080元

型号	名称	用途	价格¥
SMK4或013030900	SMT微型测试钩(苍蝇头)	功能同SMG50, 比SMG50测量管脚更小, 1包4个	1920元
195424000	低电感接地	短距离地线, 保证探头地线和信号参考端连接距离, 减小高频测量时感性负载	130元
196330501	带鳄鱼夹的接地线	连接探头到信号接地端	490元
196330200*	带针头的接地线	连接SMG50或SMG4的接地线	395元
204104901*	探头尖外壳	保护使用	87元
206044100*	探头测试针	10X衰减, 8pF/9MΩ	610元
352035100	探头存放保护器	方便存放探头	120元
343100301	接地测试	连接在探头上, 标准一般很少坏	170元
1315003100	探头夹连接器	地线和探头尖距离连接被测点	1510元
013025400	BNC头适配器	损坏更换用	2520元

## 2、P6139A零件



享受测量之乐趣



型号	带宽, 通道, 采样, 存储深度	价格
<b>一、模数组合示波器(MCO) 一键完成模数转换, CRT显示</b>		
HM507	50M, 2CH, 100MS/s, 2K存储深度	¥17, 141
HM1008	100M, 2CH, 1GS/s, 1M存储深度	¥22, 752
HM1508-2	150M, 2+2CH, 1GS/s, 1M存储深度, 含逻辑分析	¥27, 364
HM2008	200M, 2+4CH, 2GS/s, 2M存储深度, 含逻辑分析	¥30, 439
<b>二、模拟示波器(DRO), CRT显示</b>		
HM400	40M, 2CH, 元件测试, 自动设置, 6设置记忆	¥8, 440
HM1500-2	150M, 2CH 光标直读, 元件测试, 读出, 频率计, 自动设置, RS232接口	¥16, 603
<b>三、混合信号示波器(MSO), LCD显示</b>		
HMO2524	250M, 4+16CH, 2GS/s, 2M存储深度	¥50, 732
HMO3522	350M, 2+16CH, 4GS/s, 2M存储深度	¥46, 004
HMO3524	350M, 4+16CH, 4GS/s, 2M存储深度	¥57, 876
HO010	总线测试模块, HMO系列所有示波器 I <sup>2</sup> C, SPI, UART/RS-232触发和解码选件	¥4, 458
<b>四、频谱分析仪</b>		
HM5510	150K~1.05GHz, 3dB RBW, CRT显示	¥24, 937
HMS1000	100K~1GHz, 6dB RBW, LCD显示	¥37, 100
HMS1010	100K~1GHz, 带跟踪源, 6dB RBW, LCD显示	¥44, 520
HMS3000	100K~3GHz, 6dB RBW, LCD显示	¥48, 972
HMS3010	100K~3GHz, 带跟踪源, LCD显示	¥57, 876
<b>五、EMI电磁干扰测量工具</b>		
HZ530	1G有源近场探头套件, 3种探头100K~1GHz	¥11, 684
HZ540	3G有源近场探头套件, HZ551: 1M~3G; HZ552: 30M~3G; HZ553: 1M~3G	¥21, 215
HZ540L	同HZ540, 配低容抗探头, HZ551: 1M~3G; HZ552: 30M~3G; HZ555: 0.25M~3G	¥27, 288
HZ550	3G有源近场探头套件, 含5种 HZ540: HZ551+HZ552+HZ553 HZ554: 50M~3G; HZ556: 30M~3G	¥27, 595
HZ550L	同HZ550, 配低容抗探头 HZ551+HZ552+HZ554+HZ555+HZ556	¥33, 668
HM6050-2	电源阻抗稳定网络(LISN)	¥15, 481
EMC-PCS1	EMC预应性 (1GHz)HM6050-2+HMS1000+HZ530	¥59, 034
EMC-PCS3	测试套件 (3GHz)HM6050-2+HMS1000+HZ540	¥78, 712
<b>六、高性能直流电源(可编程低纹波电源)</b>		
HM7042-5	2路0-32V/2A, 1路0-5.5V/5A, 线性	¥8, 838
HM8143	2路0-30V/2A, 1路5V/2A任意波全能型电源	¥15, 558

型号	参数和功能	价格
HMP2020	1路0-32V/10A, 1路0-5.5V/5A, 188W	¥15, 341
HMP2030	2路0-32V/5A, 1路0-5.5V/5A, 188W	¥18, 415
HMP4030	3路, 0-32V/0-10A, 384W	¥20, 174
HMP4040	4路, 0-32V/0-10A, 384W	¥23, 150
<b>七、HM8100系列可编程仪器</b>		
HM8112-3	6 1/2位台式万用表	¥15, 600
HM8112-3S	同HM8112-3, 内置8路扫描卡	¥19, 654
HM8002	台式模块组合全能表: 可编程万用表+LCR电桥, 标配RS232	¥17, 082
HM8115-2	电参数综合测试仪(或8KW电力功率计)	¥8, 300
HM8123	0~3GHz可编程计数器	¥14, 750
HM8150	10mHz~12.5MHz任意波发生器	¥12, 000
HMF2525	10 μ Hz~25MHz任意波形发生器, 250MS/s, 256K, 白粉噪声	¥17, 370
HMF2550	10 μ Hz~50MHz任意波形发生器, 白粉噪声	¥22, 129
HM8134-3	1Hz~1.2G射频合成信号源	¥46, 091
HM8135	1Hz~3G射频合成信号源	¥53, 780
HM8118	200KHz台式LCR电桥(可配分选功能)	¥21, 215
<b>八、HM8000系列模块式两两多功能组合测试系统</b>		
HM8001-2	双插入端机框	¥3, 044
HM8012	4 3/4位可编程台式万用表模组	¥5, 657
HM8018	台式LCR电桥模组	¥5, 381
HM8021-4	DC~1.6GHz频率计模组	¥4, 827
HM8030-6	50m~10MHz函数发生器模组	¥4, 412
HM8040-3	2路0~20V/0.5A, 1路5V/1A电源模组	¥3, 640
HM800	空白占位模块	¥569
HM801	四BNC插口, 配HM8001-2机框	¥435
HZ809	测试适配转换器	¥1, 510
HZ17	四线测试夹, HM8018和HM8012选件	¥922
HZ18	开尔文测试夹, HM8018和HM8012选件	¥1, 092
HZ19	SMD测试镊子, HM8018和HM8012选件	¥1, 845
<b>说明: 此系统任意两两组合同时必须加HM8001-2机框。</b>		
<b>九、仪器接口</b>		
HO79-6	IEEE488/RS232/打印机接口, 适用HM507	¥4, 366
HO720	USB/RS232接口卡	¥2, 000
HO730	网口/USB接口卡	¥3, 382
HO740	IEEE488接口卡	¥4, 120
HO820	USB/RS232接口卡	¥3, 746
HO870	USB接口卡	¥2, 000
HO880	IEEE488接口卡	¥4, 397

型号	参数和功能	价格
<b>十、各种探头、扫描卡和机架</b>		
HO2010	HM2008逻辑探头(4通道)	¥2, 921
HO3508	8通道逻辑探头, 适用HMO3522/ HMO3524	¥4, 458
HZO30	有源高频探头 1GHz (0.9 pF, 1MΩ)	¥9, 209
HZO50	AC/DC电流探头 30A, DC-100kHz, 替代HZ56-2	¥6, 595
HZO51	AC/DC电流探头 1000A, DC-20kHz	¥6, 595
HZ100	20:1/200:1差分探头, 30M/40MHz, ±700Vpp	¥4, 913
HZ109	1:1和10:1小电压差分探头, 20M/30MHz	¥4, 913
HZ115	100:1/1000:1差分探头, 20M/30MHz	¥6, 560
HZ200	探头10:1, 250MHz, 自动衰减倍数读出	¥1, 160
HZ350	探头10:1, 350MHz, 自动衰减倍数读出	¥1, 500
HZ355	探头10:1, 500MHz, 自动衰减倍数读出	¥3, 000
HZO30	单端有源高频探头, 1GHz	¥9, 210
HZO20	高压探头 1000:1(400MHz, 1000Vrms)	¥4, 597
HZ812	PT100铂电阻温度探头(400℃)	¥3, 290
HZ887	4端铂电阻温度探头(PT100, 400℃)	¥5, 381
HO3011	前置放大器, 适用HMS1000、HMS1010、HMS3000和HMS3010, DANL -135dBm典型值(100Hz RBW)	¥4, 458
HZ24	50 Ω 衰减器套件(3/6/10/20dB和HZ22)	¥1, 560
HZ520	BNC鞭状天线	¥277
HZ541	1GHz, VSWR测量反射桥, 50 Ω	¥8, 450
HZ547	3GHz VSWR测量反射桥, 50 Ω	¥11, 500
HZ560	150K~30MHz瞬态限幅器	¥2, 050
HZ525	50 Ω 终端, N型头	¥610
HZ575	50 Ω 与75 Ω 阻抗匹配器(BNC/N)	¥2, 740
HZ22	50 Ω 与1M Ω 阻抗匹配器(50 Ω 通过式)	¥300
HO85	OXCO恒温晶振, 配频率计和信号源	¥10, 745
HZ42	19"安装机架(2RU) 适用:HM7042-5、HM8001-2、8100系列、HMF和HMP系列	¥2, 029
HZ43	19"安装机架(3RU) 适用:HM2005、HM303-6、HM504-2、HM507、HM5510、HM5014-2、HM5530、HM7044	¥2, 106
HZ45	19"安装机架(4RU), 适用:HM1000-2系列 HM2005-2和HM2008	¥2, 383
HZ46	19"安装机架(4HE) 175mm高, 适用HMO/HMS系列	¥2, 383
HO118	分选极值组件接口	¥5, 367
HZ184	四端开尔文测试电缆	¥1, 960
HZ186	四端变压器测试电缆	¥1, 960
HZ181	含短路板四端测试夹	¥2, 565
HZ188	四端SMD元件测试夹具	¥3, 025

型号	简介	价格
一、台式频谱分析仪		
FSC3/01	9kHz~3GHz, -141~+20dBm, RBW1Hz~3MHz	¥87,500
FSC3/02	同FSC3/01, 带跟踪信号源	¥108,220
FSC6/01	9kHz~6GHz, -141~+20dBm, RBW1Hz~3MHz	¥112,980
FSC6/02	同FSC6/01, 带跟踪信号源	¥135,240
FSC-B22	FSC内置放大器, 增益20dB, 频率最高到6GHz	¥7,280
FSL3/01	9kHz~3GHz, -135~+20dBm, RBW300Hz~10MHz	¥129,990
FSL3/02	带跟踪信号发生器, 其它同FSL3/01	¥165,200
FSL6/01	9kHz~6GHz, -135~+20dBm, RBW300Hz~10MHz	¥178,080
FSL6/02	带跟踪信号发生器, 其它同FSL6/01	¥231,350
FSL18	9kHz~18GHz, 带跟踪源	¥272,370
FSL-B10	GPIO接口卡	¥8,330
FSL-B30	12~28V电源(直流供电装置)	¥8,330
FSL-B31	镍氢电池组	¥13,580
FSL-K7	AM/FM/PM模拟调制, 用在FSL、ESL、ZVL(含ZVL-K1)	¥25,340
FSL-K9	含NRP的功率传感器	¥8,330
FSL-K30	用在FSL和ZVL(含ZVL-K1)上噪声图和增益测量应用固件(更多选件待询)	¥67,480
二、手持式频谱分析仪		
FSH3/01	100kHz~3GHz, 含前置放大器	¥100,730
FSH4/01	9kHz~3.6GHz, 内置前置放大器	¥114,240
FSH4/02	9kHz~3.6GHz, 内置前置放大器及跟踪信号源	¥139,090
FSH4/03	100kHz~3.6GHz, 内置前置放大器、跟踪信号源、驻波比桥和直流偏置	¥172,480
FSH8/01	9kHz~8GHz, 内置前置放大器	¥148,470
FSH8/02	9kHz~8GHz, 内置前置放大器及跟踪信号源	¥169,120
FSH8/03	100kHz~8GHz, 内置前置放大器、跟踪信号源、驻波比桥和直流偏置	¥234,360
▲FSH18	100kHz~18GHz, 通用型, RBW100Hz~1MHz	¥229,460
FSH-K42	矢量传输和反射测量功能选件(只能用于FSH4/03和FSH8/03型号)	¥10,710

型号	简介	价格
三、手持式天馈线分析仪		
ZVH4	100kHz~3.6GHz	¥92,330
ZVH8	100kHz~8GHz	¥114,590
ZVH-K1	频谱分析仪选件	¥60,480
四、音频分析仪(音频综合测试仪)		
UP300	10Hz~80kHz, 模拟接口, 7种测试信号+11种测量功能+FFT分析+滤波器	¥102,000
UP350	10Hz~80kHz, 模拟与数字接口, 在UP300基础上可分析数字音频信号, 采样高达192kHz	¥119,000
五、信号发生器		
SM300	9kHz~3GHz, 射频矢量信号发生器(I/O)	¥99,000
▲SMB100A	射频信号发生器基本单元, 需要与频率单元一起使用	¥23,870
SMB-B101	9kHz~1.1GHz, 频率单元, 与基本单元SMB100A配套	¥62,370
SMB-B102	9kHz~2.2GHz, 频率单元, 与基本单元SMB100A配套	¥77,980
SMB-B103	9kHz~3.2GHz, 频率单元, 与基本单元SMB100A配套	¥88,830
SMB-B106	9kHz~6GHz, 频率单元, 与基本单元SMB100A配套	¥176,610
SMB-B1	OCXO参考振荡器(高稳晶振)	¥14,840
SMB-K22	脉冲调制器	¥11,480
SMB-K23	脉冲发生器, 最小脉冲达20ns	¥7,840
SMB-B5	立体声/RDS-Coder	¥58,100
▲SMC100A	射频信号发生器基本单元, 需要与频率单元一起使用	¥19,110
SMC-B1	OCXO参考振荡器(高稳晶振)	¥14,350
SMC-B101	9kHz~1.1GHz, 频率单元, 与基本单元SMC100A配套	¥45,990
SMC-B103	9kHz~3GHz, 频率单元, 与基本单元SMC100A配套	¥74,620
SMC-K4	GPIO接口卡	¥5,250

型号	简介	价格
六、功率反射计(NRT): 通过式		
▲NRT	功率反射计基本单元, 需配套功率传感器	¥42,000
NRT-Z14	功率传感器, 120(300)W, 25MHz~1GHz	¥38,850
NRT-Z43	功率传感器, 30(75)W, 0.4GHz~4GHz	¥34,860
NRT-Z44	功率传感器, 120(300)W, 0.2GHz~4GHz	¥34,860
NAP-Z6	通过式功率探头, 频率25~1000MHz, 最大功率1100W	¥37,450
NAP-Z8	通过式功率探头, 频率0.2~80MHz, 最大功率2000W	¥36,470
NRT-B1	功率传感器用的接口	¥8,750
NRT-B2	功率传感器用的两后面板输入	¥5,530
NRT-B3	含充电器的镍氢电池组	¥7,210
NRT-Z1	镍氢电池	¥3,220
NRT-Z2/1	用在NRT-Z功率传感器上的10米延长电缆	¥5,180
NRT-Z2/2	用在NRT-Z功率传感器上的30米延长电缆	¥8,750
NRT-Z3	AC供电NRT-Z功率传感器RS232口适配器	¥8,750
NRT-Z4	适用NRT-Z功率传感器PC卡接口适配器	¥10,080
七、吸收式功率计(NRP)		
▲NRP2	吸收式功率计基本单元, 配套功率传感器	¥48,580
NRP-Z11	200pW~200mW, 10MHz~8GHz, 平均功率传感器	¥41,370
NRP-Z21	200pW~200mW, 10MHz~18GHz, 平均功率传感器	¥49,700
NRP-Z22	2nW~2W, 10MHz~18GHz, 平均功率传感器	¥51,730
NRP-Z23	2nW~15W, 10MHz~18GHz, 平均功率传感器	¥56,700
NRP-Z24	60nW~30W, 10MHz~18GHz, 平均功率传感器	¥62,090
NRP-Z28	10MHz~18GHz 电平控制传感器, 适用信号发生器	¥98,700

型号	简介	价格
NRP-Z31	通用探头, 可测平均值、峰值、突发、包络功率, 频率10MHz~33GHz, 功率200pW~200mW, 接头为3.5mm	¥65,240
NRP-Z37	DC~26.5Hz 功率传感器模组, 使用FSMR	¥123,620
NRP-Z51	DC~18GHz, 1μW至100mW平均功率热偶探头	¥33,740
NRP-Z52	DC~18GHz, 1μW至100mW热敏功率传感器	¥46,970
NRP-Z55	DC~40GHz, 1μW至100mW平均功率热偶探头	¥55,720
NRP-Z56	探头: 热偶探头, 测量平均功率, 频率0~50GHz, 功率1μW~100mW, 接头为2.4mm	¥63,700
NRP-Z81	50μHz~18GHz, 1nW~100mW, 宽带探头	¥78,610
NRP-Z91	9kHz~6GHz, 200pW至200mW 通用探头	¥47,250
NRP-Z92/1	9kHz~6GHz, 2nW至2W 平均功率传感器	¥48,370
NRP-Z92/2	9kHz~6GHz, 2nW至2W, 含USB电缆的功率传感器	¥50,120
NRP-Z98	9kHz~6GHz, 电平控制传感器, 适用信号发生器	¥95,200
NRP-B1	传感器校验 (Check) 源	¥6,720
NRP-B2	第二传感器输入端 (B)	¥34,230
NRP-B5	第三和第四传感器输入端 (C, D), 需要NRP-B2	¥25,480
NRP-B6	后面板传感器输入端A和B, 不与NRB-B5配合	¥950

型号	简介	价格
八、EMI接收机		
ESL3	9kHz~3GHz/EMI测试接收机	¥220,220
ESL3/01	9kHz~3GHz/EMI测试接收机, 含跟踪信号源	¥260,330
ESL6	9kHz~6GHz/EMI测试接收机	¥269,990
ESL6/01	9kHz~6GHz/EMI测试接收机, 含跟踪信号源	¥310,100
ENV216	2线人工电源网络, 9KHz~30MHz, 最大电流15A, LISN	¥36,330
ENY21	2线通信端口EMC测量, ISN	¥31,990
九、电磁场强度测试 (配在FSH4和FSH8上)		
TS-EMF/01	便携式全向天线 (需要配B1/B2/B3选件)	¥4,900
TS-EMF/02	便携式全向天线, 包含软件, 转换器和手提箱 (需要配B1/B2/B3选件)	¥59,710
TSEMF-B1	全向天线选件: 频率范围30MHz~3GHz	¥99,470
TSEMF-B2	全向天线选件: 频率范围700MHz~6GHz	¥117,250
TSEMF-B3	全向天线选件: 频率范围9KHz~200MHz	¥117,250
TSEMF-K1	RFEX场强测试软件, 包含RFEX和RFEX-Fast	¥80,360
TSEMF-K2	RFEX-Fast场强测试软件	¥56,350

型号	简介	价格
十、EMI测试探头和附件		
HZ-10	高精度磁场近场探头, 5Hz~10MHz, 有校准数据	¥12,530
HZ-11	低频近场探头组件, 100K~2GHz, 内置放大器, 电池供电 (用于EMC诊断以及RFID测量)	¥31,710
HZ-15	用于辐射骚扰测试的近场探头组件, 频率范围: 30MHz~3GHz	¥27,090
HZ-16	外置20dB放大器, 频率范围100K~3GHz, 供电100~230V, 与HZ-15一起使用	¥7,210
FSL-B22	20dB RF前置放大器	¥15,470
HE300CE	有源手持宽带定向天线, 500MHz~7.5GHz, 内含3组天线, 5号电池供电	¥83,370
HE300HF	有源手持宽带定向天线, 9MHz~20MHz	¥18,200



台式万用表、各种万用表表笔线和电流探头、电力质量测试、安规测试仪表、环境测试仪表、温度测试仪表、红外热像仪、手持示波表、过程校准仪表、校准仪等。

## 产品索引

- |   |   |  |  |  |
|---|---|--|--|--|
| <p>一、万用表</p> <p>1.1 手持数字万用表</p> <p>1.2 台式数字万用表</p> <p>1.3 特殊功能万用表</p> <p>1.4 大电流钳型表</p> <p>二、手持示波表</p> <p>三、温度测试</p> <p>3.1 接触式温度表</p> <p>3.2 红外测温仪</p> <p>3.3 二合一测温仪</p> <p>四、安规测试仪表</p> | <p>4.1 绝缘电阻测试仪</p> <p>4.2 接地电阻测试仪</p> <p>4.3 交流泄漏电流钳表</p> <p>五、环境测试仪表</p> <p>5.1 温湿度仪</p> <p>5.2 粒子计数器</p> <p>5.3 空气流量表</p> <p>5.4 有毒气体测试</p> <p>5.5 多功能环境测量仪</p> <p>六、热像仪</p> <p>七、电力与电能质量测试</p> | <p>7.1 电压事件记录仪</p> <p>7.2 谐波功率分析仪</p> <p>7.3 功率分析仪</p> <p>7.4 电能质量记录仪</p> <p>7.5 电能质量分析仪</p> <p>八、电气与电子测试工具</p> <p>8.1 电缆探测仪</p> <p>8.2 马达和相序测试</p> <p>8.3 试电和照明工具</p> <p>九、过程校准器</p> <p>9.1 压力校准器</p> | <p>9.2 温度校准器</p> <p>9.3 回路校准器</p> <p>9.4 多功能过程校准器</p> <p>9.5 压力模块和过程校准附件</p> <p>十、计量校准器和标准器</p> <p>10.1 功率校准器和标准</p> <p>10.2 工业温度校准器和标准</p> <p>10.3 时间和频率校准器和标准</p> <p>10.4 温湿度标准和恒温油槽</p> <p>10.5 直流低频标准</p> <p>10.6 示波器和万用表校准器</p> | <p>10.7 多功能校准器 (多种仪器)</p> <p>10.8 校准软件和其它校准器</p> <p>十一、测试附件和探头</p> <p>11.1 交直流电流探头</p> <p>11.2 温度探头</p> <p>11.3 万用表表笔附件</p> <p>11.4 其它专用测试附件</p> <p>十二、数据采集器</p> <p>12.1 便携式数据采集器 (Hydra系列)</p> <p>12.2 网络式数据采集器 (NetDAQ系列)</p> <p>12.3 数据采集系统</p> |
|---|---|--|--|--|

型号	简介	价格
一、万用表		
1.1 手持数字万用表		
*F12E	1/2位, 学校专用万用表,	¥488
F15B	3 3/4位, 中国生产经济型万用表, 保修壹年	¥578
F17B	同F15B, 增加℃、f、Δ、占空功能	¥828
F18B	同F15B, 增加LED测试功能, 保修壹年	¥794
*F115C	3 5/6位, 紧凑型真有效值万用表, 保修叁年	¥1,213
F116C	同F115C, 增加温度、μA、LoZ功能	¥1,264
F117C	同F115C, 增加自动识别交直流、非接触电压检测功能	¥1,450
F175	3 5/6位, 一体化真有效值万用表, 保修叁年	¥3,350
F177	同F175, 含背光	¥3,533
F179	同F177, 可测温度	¥3,661
F287C	4 5/6位, 智能型真有效值万用表, 有限终身保修	¥6,632
F289C	同F287C, 低温滤波器、LoZ、50Ω量程	¥7,040
1.2 台式万用表		
F8808A	5 1/2位, 保修壹年	¥6,802
F8845A	6 1/2位, 35ppm, 保修壹年	¥12,046
F8846A	6 1/2位, 24ppm, 保修壹年	¥16,886
F8508A	8 1/2位, 参考级, 20A直流电流, 保修壹年	¥161,767
F8508A	8 1/2位, 同F8508A, 带前后面板4mm接线柱/01和比率测量	¥205,656
F8845A/F8846A选件		
884X-short	4线短路器	¥380
TL2X4W-PT	2×4线电阻测试线或开尔文测试线, 2mm	¥955
884X-PRT	100Ω铂电阻温度探头	¥5,880
FVF-UG	专业级FlukeView Form升级软件	¥1,163
FVF-SC4	专业级软件	¥2,600
Y8846S	机架安装套件(单)	¥1,155
Y8846D	机架安装套件(双)	¥1,518
F8508A系列选件		
8508A-LEAD	测试引线套件	¥9,644
8508A-PRT	金属铂电阻温度计	¥26,585
8508A-SPRT	金属护套标准铂电阻温度计	¥113,118
8508A-7000K	1GΩ标准电阻和校准专用线	¥30,495
1.3 特殊功能万用表		
F88V/A	汽车多用表, 含完整汽车诊断工具包	¥8,213
F87V	工业多用表, 正确测量脉宽调制马达驱动信号	¥5,537
F87VEX	本安型数字万用表	¥13,016

▲价格3月1日开始执行

型号	简介	价格
F1577	绝缘测试多用表, 600MΩ绝缘电阻	¥6,604
F1587	绝缘测试多用表, 2GΩ绝缘电阻	¥8,054
F787	过程多用表(Process Meter), 带20mA输出	¥10,343
F789	过程多用表同F787, 同时增加了9种性能	¥11,858
1.4 大电流钳型万用表(不用断线测电流)		
F312	3 1/2位, 中国生产1000A交流钳型表, 保修壹年	¥962
F317	3 1/2位, 中国生产600A交直流钳型表, 保修壹年	¥1,418
F319	3 1/2位, 中国生产1000A交直流真有效值钳型表	¥1,892
F902	3 1/2位, 多功能真有效值钳型表, 保修叁年	¥3,132
F321	400A交流紧凑型钳型表, 保修贰年	¥1,396
*F322	同F321, 可测600V直流电压, 保修贰年	¥1,534
F333	400A交流钳型表, 保修叁年	¥2,051
F334	同F333, 可测100ms浪涌电流	¥2,354
F335	600A真有效值交流钳型表, 保修叁年	¥3,147
F336	600A真有效值交直流钳型表, 保修叁年	¥3,868
F376	1000A真有效值交直流钳型表, 保修叁年	¥4,392
F771	最小0.01mA小电流毫安过程钳表	¥3,680
二、手持示波表		
F123	20MHz带宽, 25MS/s, 2通道, 512点存储深度, 黑白显示	¥15,300
F124	40MHz带宽, 其它同F123	¥18,930
F125	同F124, 增加谐波、功率、总线、RPM、PWM测量功能	¥23,363
F192C	60MHz带宽, 500MS/s, 2隔离通道, 3K存储深度, 彩色显示	¥36,480
F196C	100MHz带宽, 1GS/s, 其它同F192C	¥40,700
F199C	200MHz带宽, 2.5GS/s, 其它同F192C	¥45,815
F215C	总线分析功能, 其它同F196C	¥51,532
F225C	总线分析功能, 其它同F199C	¥67,588
F100系列示波表选件		
SCC120E	三合一套件: 软件、接口电缆、携带箱, 配F120系列示波表	¥4,902
SCC190EFG	三合一套件: 软件、接口电缆、携带箱, 配F190系列示波表	¥7,326
PM9080	光电RS232适配器电缆, 所有型号	¥2,463
BP120 MH	可充电镍铬电池组, 配F123、F124、F125	¥1,301
BP190	可充电镍铬电池组, 配F190B、F190C系列	¥1,929
OC4 USB	光隔离USB接口电缆	¥2,294

型号	简介	价格
三、温度测试		
3.1 接触式温度表		
F51 II	单通道接触式温度表, 保修壹年	¥3,123
F52 II	双通道接触式温度表, 保修壹年	¥3,762
F53 II	智能型单通道接触式温度表, 保修壹年	¥4,137
F54 II	智能型双通道接触式温度表, 保修壹年	¥4,816
3.2 非接触红外测温仪		
F61	275℃红外测温仪, 保修壹年, 万用表式	¥1,655
F62	500℃红外测温仪, 保修贰年, 枪式	¥957
F63	535℃红外测温仪, 保修贰年, 枪式	¥2,812
F66	600℃带报警红外测温仪, 枪式	¥5,902
F68	760℃带报警红外测温仪, 枪式	¥7,246
F572-CF	900℃精密红外测温仪, 枪式, 近焦型	¥9,779
F574-CF	900℃带记录精密红外测温仪, 枪式, 近焦型	¥14,725
F574-NI	同F574-CF, 本安型	¥29,335
F576	900℃带成像精密红外测温仪, 枪式, 普通型	¥25,430
F576-CF	同F576, 近焦型	¥25,430
FoodPro	200℃食品安全红外测温仪, 保修贰年, 笔式	¥870
FoodPro Plus	275℃食品安全红外测温仪, 保修贰年, 笔式	¥1,590
AutoPro/ST25	535℃汽车工业红外测温仪, 保修壹年, 枪式	¥2,473
ST20	535℃专业红外测温仪, 保修壹年, 枪式	¥2,400
ST18	500℃通用型红外测温仪, 保修壹年, 枪式	¥1,388
MT4U	400℃经济型红外测温仪, 保修壹年, 枪式	¥722
3.3 接触和红外二合一测温仪		
F561	550℃二合一专业测温仪, 保修贰年	¥1,775
四、安规测试仪表		
4.1 绝缘电阻测试(电子摇表或兆欧表)		
F1508	10GΩ绝缘电阻表, 或数字摇表(1kV)	¥2,173
F1550B	1003GΩ高压绝缘电阻表(5kV)	¥40,255
F1587	多功能绝缘测试多用表, 2GΩ, 五种测试电压	¥11,615
F1577	多功能绝缘测试多用表, 600MΩ, 二种测试电压	¥6,604
4.2 接地电阻测试		
F1630	无辅助级钳式接地电阻测试, 02~1500Ω, 不要打桩	¥17,233
F1623	多极GEO接地电阻测试仪, 使用测试夹, 01~10Ω	¥17,782
F1625	在F1623基础上增加AFC≤55Hz接地电阻, 可调限值等功能	¥29,033

定货电话: (010)62176775 62176785 62178811 传真: (010)62176619 短信: 13699295117 销售QQ: 508005117 508005118 996636516  
 网上订购: www.oishop.net E-mail: oitek@qq.com 上门选购: 北京市海淀区中关村南大街48号九龙商务中心A座1002室·2011年9月

福禄克 Fluke

型号	简介	价格
4.3 泄漏电流测试		
F360	交流泄漏电流钳形表, 0.1mA~60A泄漏电流	¥7,354
五、环境测试仪表		
5.1 温湿度仪		
F971	60°C温度与95%湿度二合一温湿仪, 保修壹年	¥2,425
5.2 粒子计数器		
F983	最小可测量0.3µm颗粒的粒子计数器, 测量空气质量	¥53,170
5.3 空气流量表		
F922	空气流量表, 将空气压力、流速、流量、温度四合一为一体化测量	¥5,345
PT12	配F922的12in皮托管	¥1,255
F925	风速计, 风速、风温、风量三合一测量	¥1,950
F931	光学接触/非接触测量, 精度±0.02%	¥3,250
F941	照度计, 测量各种可见光	¥1,800
F945	噪音计, 精度±1.5dB	¥1,700
5.4 有毒气体测试		
CO-220	测量0~1000ppm一氧化碳浓度的一氧化碳表	¥4,157
CO-210	一氧化碳指示器和报警器, 同时延伸万用表功能的CO探头	¥3,290
CO-205	气体采样吸气器套件, 方便连接CO220和CO210	¥1,476
5.5 多功能环境测量仪		
F975	将温度、湿度、速度、CO2和CO浓度合为一体的多功能环境测量仪	¥30,695
六、热成像仪 (热像仪, 订货时请注意不同的配置) 保修壹年		
TiR	23°(水平)×17°(垂直)视场, -20~100°C	¥54,833
TiR1	23°(水平)×17°(垂直)视场, -20~100°C	¥85,330
Ti10	23°(水平)×17°(垂直)视场, -20~250°C	¥54,833
Ti25	23°(水平)×17°(垂直)视场, -20~300°C	¥99,810
Ti32	11.5°(水平)×8.5°(垂直)视场, -20~600°C. TiR32为建筑热像仪	¥139,084
Ti20AP/9	20°(水平)×15°(垂直)视场, -10°C~350°C	¥88,198
Ti40FT-20/7.5	23°(水平)×17°(垂直)视场, -20°C~350°C, NETD≤0.09°C	¥165,200
Ti45FT-20/7.5	23°(水平)×17°(垂直)视场, -20°C~600°C, NETD≤0.08°C	¥218,337
Ti50FT-20/7.5	23°(水平)×17°(垂直)视场, -20°C~350°C, NETD≤0.07°C	¥271,471
Ti55FT-20/7.5	23°(水平)×17°(垂直)视场, -20°C~600°C, NETD≤0.05°C	¥312,805

型号	简介	价格
七、电力与电能质量测试		
7.1 电压事件记录仪		
VR101S	智能电压事件记录仪, 可捕获4000个异常事件并标记	¥9,525
7.2 谐波功率分析仪		
F345	电能质量钳型表, 30次谐波测量, 包含电流、功率等12种测量功能, 单相	¥19,610
F43B	手持式单相谐波功率计, 51次谐波测量, 包含电流、功率、相位等16种测量功能	¥36,895
7.3 功率分析仪		
N4K1PP42	宽频带功率分析仪, 1-3个功率模块, 单相	¥96,655
N5K3PP50	宽频带功率分析仪, 1-6个功率模块/主机, 三相	¥191,080
附件很多, 需要配备的有7种功率模块、通讯与输入/输出接口、分流器、各种探头和软件, 选型时请注意。以上报价仅为举例, 更多规格待你选择。		
7.4 电能质量记录仪		
F1735	手持三相电能质量记录仪, 记录长达45天功率和相关参数	¥38,031
F1743	便携三相电力质量记录仪, 同时记录500个参数, 可长达85天, 防水监测	¥63,160
F1744	便携三相电力质量记录仪, 同F1743, 增加电压和电流谐波、间谐波、电源信号、失衡和频率	¥79,325
F1745	便携三相电力质量记录仪, 同F1744, 并具有实时LCD和5小时电池	¥95,505
7.5 电能质量分析仪		
F434 Basic	手持三相电能质量分析仪, 可定义存储400多个参数15种功能, 8M存储	¥72,920
F435 Basic	手持三相电能质量分析仪, 同F434, 标配多参数记录、控制信号, 10M存储	¥98,180
F1760 Basic	专家型便携三相电能质量分析仪, 8输入通道, (4电压/4电流或8电压)	¥183,530
F1760TR Basic	专家型便携三相电能质量分析仪, 同F1760Basic10MHz快速瞬态分析	¥257,730
F1760 INTL	专家型便携三相电能质量分析仪, 同F1760Basic, 4600电压探针和电流探针, GPS时间同步	¥212,640
F1760TR INTL	专家型便携三相电能质量分析仪, 同F1760, 10MHz快速瞬态分析	¥288,135

型号	简介	价格
八、电气与电子测试工具		
8.1 电缆探测仪		
F2042	金属电缆探测仪, 保修贰年	¥4,285
8.2 马达和相序测试		
F9040	相序表或三相系统相序指示仪, 保修贰年	¥1,133
F9062	相序指示仪, 三相系统磁场和马达方向, 保修贰年	¥1,365
8.3 试电和照明工具		
LVD1	试电和照明工具, 方便现场感应电压和照明	¥315
九、过程校准器		
9.1 压力校准器		
F717/1G	-1PSI到1PSI, 过压5XFS	¥17,225
F717/30G	-12PSI到30PSI, 过压2XFS	¥18,446
F717/100G	-12PSI到100PSI, 过压2XFS	¥18,446
F717/300G	-12PSI到300PSI, 过压375XFS	¥17,209
F717/500G	0PSI到500PSI, 过压2XFS	¥17,209
F717/1000G	0PSI到1000PSI, 过压2XFS	¥19,536
F717/1500G	0PSI到1500PSI, 过压2XFS	¥18,554
F717/3000G	0PSI到3000PSI, 过压2XFS	¥18,554
F717/5000G	0PSI到5000PSI, 过压2XFS	¥18,554
F718/1G	-1PSI到1PSI, 过压5XFS, 内置压力泵	¥35,707
F718/30US	同F717/30PSIG, 内置压力泵	¥32,106
F718/100US	同F717/100PSIG, 内置压力泵	¥32,106
F718/300G	同F717/300G, 内置压力泵	¥35,706
F718EX/30G	本安型, 同F718/30G	¥43,430
F718EX/100G	本安型, 同F718/100G	¥43,430
9.2 温度校准器		
712	铂电阻(RTD)温度校准器, -200~800°C, 测量/模拟15~3200Ω	¥15,810
714	热电偶校准器, -200~1800°C, 测量/模拟-10~75mV	¥15,810
F724	温度校准器, 7种铂电阻, 10种热电偶, 10V电压信号源	¥24,327
9.3 回路校准器(环路校准器)		
F705	环路校准器, 电压电流测量, 0-20mA或4-20mA回路输出(24V), 1000Ω驱动	¥8,465
F707	环路校准器, 同F705, 1200Ω驱动	¥9,308
F707EX	本安型环路校准器, 同F707, 700Ω驱动	¥13,902

型号	简介	价格
F715	电压电流校准器, 同F705, 0~200mV或20V电压输出	¥15, 515
F787	过程多用表, 万用表功能, 24V回路电源, 1200Ω驱动	¥10, 343
F789	ProcessMeter过程表, 同F787, 测试功能更强大, 例如同mA和百分数	¥11, 858
9.4 多功能校准器		
F725EX	本安型多功能过程校准器, 同F725, 12V回路电源	¥47, 891
F725	7种铂电阻, 10种热电偶, 24mA/24V回路校准、电压、电流、频率输出70MPa压力校验/测量	¥31, 554
F726	高精度多功能校准器, 同时测量/输出压力、mA电流、电压、RTD、热电偶、频率、电阻信号	¥37, 346
F741B	多功能过程认证校准器, 输出模拟和测量压力、温度和电信号, 存储一天数据	¥67, 037
F743B	多功能过程认证校准器, 同F741B, PC接口, 容量大可存储一星期	¥84, 860
F744	HART协议多功能校准器, 同F743B, 同时可存储90天数据, 支持多种HART协议	¥92, 700
9.5 压力模块和过程校准附件		
700PMP	压力测试泵, 150psi/1000kPa, 1/8FNPT接头	¥5, 700
700LTP	低压测试泵, -12psi/-0.85bar真空至30psi压力	¥8, 821
700P00	差压模块, 0.25KPa, 316ss接头材料	¥25, 311
700P01	差压模块, 2.5KPa, 316ss接头材料	¥18, 801
700P01EX	本安型差压模块, 同700P01, 用于本安型产品	¥23, 936
700P02	差压模块, 6.9KPa, 316ss接头材料	¥18, 801
700P03	差压模块, 34KPa, 316ss接头材料	¥18, 801
700P04	差压模块, 103KPa, 316ss接头材料	¥18, 801
700P05	Gage表压模块, 207KPa, 316ss接头材料	¥18, 801
700P05EX	Gage表压模块, 同700P05, 用于本安型产品	¥22, 345
700P06	Gage表压模块, 690KPa, 316ss接头材料	¥18, 801
700P06EX	本安型Gage表压模块, 同700P06, 用于本安型产品	¥23, 936
700P07	表压模块, 3400KPa, 316ss接头材料	¥18, 801
700P08	表压模块, 6900KPa, 316ss接头材料	¥18, 801
700P09	Gage表压模块, 10MPa, 316ss接头材料	¥18, 801
700P09EX	本安型Gage压力模块, 同700P09, 用于本安型产品	¥23, 936

型号	简介	价格
700P22	湿式差压模块, 6.9KPa, 316ss接头材料	¥18, 801
700P23	湿式差压模块, 34KPa, 316ss接头材料	¥18, 801
700P27	Gage表压模块, 2070KPa, 316ss接头材料	¥18, 801
700P27EX	Gage压力模块, 同700P27, 用于本安型产品	¥23, 936
700P29	Gage高压模块, 20.7MPa, C276接头材料	¥30, 726
700P29EX	本安型高压模块, 同700P29, 用于本安型产品	¥40, 955
700P30	高/表压模块, 34MPa, C276接头材料	¥30, 727
700P31	高/表压模块, 69MPa, C276接头材料	¥30, 727
700PA3	绝压模块, 34KPa, 316ss接头材料	¥21, 720
700PA4	绝压模块, 104KPa, 316ss接头材料	¥21, 720
700PA4EX	本安型绝压模块, 同700PA4, 用于本安型产品	¥26, 517
700PA5	绝压模块, 207KPa, 316ss接头材料	¥21, 720
700PA6	绝压模块, 690KPa, 316ss接头材料	¥21, 720
700PD2	双压力模块, ±6.9KPa, 316ss接头材料	¥21, 720
700PD3	双压力模块, ±34KPa, 316ss接头材料	¥21, 720
700PD4	双压力模块, ±103KPa, 316ss接头材料	¥21, 720
700PD5	双压力模块, -100/207KPa, 316ss接头材料	¥21, 720
700PD6	双压力模块, -100/690Pa, 316ss接头材料	¥21, 720
700PD7	双压力模块, -100/1380KPa, 316ss接头材料	¥21, 720
700PV3	真空压力模块, -34KPa, 316ss接头材料	¥21, 720
700PV4	真空压力模块, -103KPa, 316ss接头材料	¥21, 720
700HTH-1	液压测试软管	¥6, 613
700ILF	内嵌式过滤器, 防止校准器接触液体	¥824
700HTP-1	液压测试泵, 10000psi/700bar压力	¥13, 851
700-IV	分流器, 10mV=1mA	¥4, 773
700PCK	压力校准套件	¥13, 190
700PRV-1	压力释放阀, 或可调减压阀	¥9, 321
700PTP-1	气压测试泵, -11.6psi真空至600psi	¥8, 178
其它附件见11.2温度探头和11.3万用表笔附件		
十、计量校准器和标准器		
10.1 功率校准器和标准		
6100A	功率电能标准源主机单元	¥422, 466
6101A	功率电能标准源辅助单元	¥304, 260
6120A	预配置二相系统, 含6100A和6101A各1台	¥718, 212
6130A	预配置三相系统, 含1台6100A和2台6101A	¥1, 014, 024
6140A	预配置四相系统, 含1台6100A和3台6101A	¥1, 309, 837
10.2 工业温度校准器和标准		
525A-*	温度/压力校准器, 同时输出直流电压100V和电流100mA, 有12种型号, 除525A-P02价格为¥48545元, 525A-PA7/PA8为47046元, 其它为¥45091元	¥48, 545 ¥47, 046 ¥45, 091

型号	简介	价格
10.3 时间和频率校准器和标准		
908	频率参考标准, 0CX0, 5×10MHz和1×5MHz输出	¥47, 305
909	铷钟频率参考标准, 5×10MHz和1×5MHz输出	¥105, 560
910	GPS监控0CX0频率标准, 多种输出	¥78, 732
910R	GPS监控全如钟频率标准, 多种输出	¥113, 724
10.4 温湿度标准和恒温油槽		
5000A-RH/T	精密温湿度采集器, 0~95%RH, 40~70℃	¥12, 641
5121	精密温湿度发生器, 可校准温度探头、露点仪、温湿测试仪	¥672, 034
6331	40℃~300℃深井台式恒温槽	¥96, 379
7341	-40℃~150℃深井台式恒温槽	¥130, 345
7381	-80℃~110℃深井台式恒温槽	¥196, 668
9101	0℃冰点温度校验器, 干井炉	¥47, 132
10.5 直流/低频电压标准		
5790A	交流测量标准, 1MHz/1000V	¥356, 700
5790A-03	带宽交流测量标准模块30MHz/7V	¥91, 938
7000	直流电压参考标准(10V固态)	¥63, 096
7001	10V固态直流电压参考标准	¥70, 225
7000S	10V外部参考输入模块, 安装在7004N、7010N、7004T或7010T机箱上	¥25, 278
7004N	4路纳伏扫描式参考电压维护系统	¥96, 558
7010N	10路纳伏扫描式参考电压维护系统	¥123, 882
7004T	带12V直流电源的4路参考电压传递维护系统	¥58, 543
7010T	带12V直流电源的10路参考电压传递维护系统	¥87, 781
732B	10V直流电压标准, 具有10V和1.018V输出	¥87, 582
742A	电阻标准, 规格较多, 从1Ω到19MΩ, 共11种规格	¥35, 179
734A	10V直流电压参考标准系统, 由4个732B组成	¥328, 680
792A	交流/直流传递标准, 含电源单元, 1000V量程电阻器和转换器	¥562, 849
10.6 示波器和万用表校准器		
5720A	5 1/2到7 1/2位万用表校准器, 校交直流电压/电流和电阻	¥611, 397
5700A	5 1/2到8 1/2位万用表校准器, 同5720A, 精度最高	¥545, 454
5700A-3	30MHz带宽交流电压校准, 兼容5720A和5700A	¥119, 895
9500B/600	600MHz示波器校准器	¥315, 375
9500B/1100	1.1GHz示波器校准器	¥429, 926

型号	简介	价格
9500B/3200	3.2GHz示波器校准器	¥459,900
5820A-1C	单通道600MHz示波器校准仪	¥350,562
5820A-5C	五通道600MHz示波器校准仪	¥490,851
5820A-1C-GHz	单通道2.1GHz示波器校准仪	¥572,105
5820A-5C-GHz	五通道2.1GHz示波器校准仪	¥749,796
10.7 多功能校准器(多种仪器)		
9100	多功能校准器,校万用表、示波器等15种仪器	¥188,965
9100-100	同9100,带高稳定度晶体振荡器参考校准	¥20,591
9100-135	同9100,带绝缘电阻/导通性能测试仪校准	¥36,881
9100-PWR	同9100,带内置功率校准	¥37,402
9100-250	同9100,带250MHz示波器校准模块	¥76,238
9100-600	同9100,带600MHz示波器校准模块	¥115,855
5500A	多产品校准器,可校万用表等9种仪器	¥216,983
5500A/3	同5500A,带300MHz示波器校准	¥314,072
5500A/6	同5500A,带600MHz示波器校准	¥389,983
5520A	高性能多产品校准器,可校万用表等14种仪器	¥369,600
5520A-PQ	同5520A,带电能质量分析校准	¥434,017
5520A-PQ/3	同5520A-PQ,带300MHz示波器校准	¥533,148
5520A-PQ/6	同5520A-PQ,带600MHz示波器校准	¥602,581
5520A-PQ/1G	同5520A-PQ,带1GHz示波器校准	¥639,937
10.8 校准软件和其它校准器		
MET/CAL-L	plus自动校准和计量管理软件	¥52,585
5500/CAL-L	plus经济型自动校准和计量管理软件	¥25,804
9640A-STD	射频标准参考信号源,校准频谱分析仪等射频仪器,50Ω输出,4GHz	¥491,568
9640A-STD/75	射频标准参考信号源,50Ω/75Ω输出,4GHz	¥579,273
8508A-PRT	铂电阻温度计,-200℃-661℃,100Ω标称	¥26,585
8508A-SPRT	标准铂电阻温度计,-200℃-661℃,25.5Ω标称	¥113,118
A40A-*	分流器,电流有10A和20A两种,用在792A和5790A上	¥25,213
十一、测试探头和附件		
11.1 电流探头(海洋专业代理),保修壹年,见特价部分		
i200	200A 香蕉头交流电流探头,10KHz	¥1,530
i200s	200A BNC头交流电流探头,10KHz	¥2,366
i30	20A香蕉头交直流电流探头,20KHz	¥5,132
i30s	20A BNC头交直流电流探头,100KHz	¥6,688
i310s	300A BNC头交直流电流探头,1KHz	¥4,319

型号	简介	价格
i50s	30A BNC头交直流电流探头,50MHz	¥33,533
i400	400A 香蕉头交流电流探头,5KHz	¥1,530
i400s	400A BNC头交流电流探头,5KHz	¥2,711
80i-600A	600A 香蕉头交流电流探头,30Hz~10KHz	¥1,885
i1000s	1000A BNC头交流电流探头,等同泰克A621,100KHz,由C160代替	¥5,649
i2000flex	2000A BNC头交流电流探头,柔性,20KHz	¥3,749
i3000s	3000A BNC头交流电流探头,100kHz	¥6,263
i3000s flex-36	3000A BNC头交流电流探头,柔性100kHz	¥6,688
80i-110s	100A BNC交直流电流探头,等同A622,100KHz	¥8,512
i410	400A 香蕉头交直流电流探头,3KHz	¥2,462
i1010	600A 香蕉头交直流电流探头,10KHz	¥3,928
i6000flex-36	6000A BNC头交流电流探头,柔性150KHz	¥7,859
11.2 温度探头		
80PJ-1	260℃ J型热偶珠形温度探头	¥267
80PK-1	260℃ K型热偶珠形温度探头	¥292
80PK-3A	260℃ K型热偶表面温度探头	¥1,463
80PK-8	149℃ K型热偶管钳温度探头	¥1,685
80PK-22	1090℃ K型热偶侵入温度探头	¥940
80PK-24	816℃ K型热偶空气温度探头	¥1,111
80PK-25	260℃ K型热偶制入温度探头	¥1,034
80PK-26	816℃ K型热偶暴露气体探头	¥1,105
80PK-27	600℃ K型热偶耐用表面探头	¥3,044
80PJ-9	260℃ J型热偶通用温度探头	¥555
80PK-9	260℃ K型热偶通用温度探头	¥547
80T-150U	150℃ 扩充万用表测温功能转换器探头	¥2,340
80BK-A	260℃ 配有温度测试万用表的集成探头	¥400
80AK-A	K型热偶接头与香蕉接头转换器(海洋自有品牌)	¥253
11.3 万用表表笔附件		
TL10	经济型4mm一体式万用表表笔线	¥45
TL71	UV级电压测量一体式万用表表笔线	¥247
TL75	硬测试夹一体式万用表表笔线	¥215
TL220	分体式表笔线套件,含TL222、AC220和TP220	¥727
TL223	分体式表笔线套件,含TL224、AC220和TP1	¥727
TP1	分体式表笔线表面测试探针	¥172
TP2	分体式表笔线2mm测试探针	¥172
TP4	分体式表笔线4mm测试探针	¥172

型号	简介	价格
TP220	分体式表笔线超硬穿刺测试探针(6479)	¥172
AC220	分体式表笔线工业用鳄鱼夹	¥364
AC280	分体式表笔线工业用测试钩	¥315
AC283	配分体式表笔线钩钳式测试夹	¥358
AC285	配分体式表笔线大开度鳄鱼夹	¥195
AC87	配分体式表笔线工业用总线滑杆	¥400
TL222	两端直角分体式表笔线	¥272
TL224	一端直角另一端直线分体式表笔线(5907A)	¥272
11.4 其它万用表测试附件		
LockPak	万用表锁挂件 LPAK80-4	¥262
ToolPak	万用表悬挂件 TPAK	¥340
FVF-SC2	配F287、F289,红外电缆和FlukeView Forms软件	¥2,261
十二、数据采集器		
12.1 便携式数据采集器(Hydra系列)		
2620A	数据采集器,多功能型	¥39,073
2620A/08	数据采集器,21个通用通道,RS232接口,中文软件,可输入交直流电压、电阻、频率、热电阻和热电偶	¥17,356
2625A/08	数据采集器,同2620A/08,带有可存42000个读数的内部缓冲存储器	¥18,723
2635A/08	带存储卡的便携式数据采集器,随机配256K存储卡	¥24,926
12.2 网络式数据采集器(NetDAQ系列)		
2640A/08	20通道,可组合成400个通道100读数/秒,可测交直流电压、电阻、频率、热电阻和热电偶	¥60,259
12.3 数据采集系统		
2680A	6槽数据采集机架,可组合成20到120个独立性采集器,也通过LAN网络组合成2000通道大系统	¥48,730
2686A	6槽数据记录系统机架,ATA闪存驱动器,可组合成20到120个独立性采集器,也通过LAN网络组合成2000通道大系统	¥52,952
2680A-FAI	用在2680A和2686A插槽内的快速模拟输入模块,20通道,1000读数/秒	¥17,161
2680A-PAI	2680A和2686A插槽内精密模拟输入模块,20通道,100读数/秒	¥20,197
2680A-DIO	2680A和2686A插槽内数字I/O及继电器模块,20路,8个安培继电器,1个累加器	¥14,322



数据通信测试和线缆测试仪表、电气测试与常规测量、导线连接器、线缆安装、布线工具和通用工具包、剥线/压接/剪切工具、红外测温仪和热像仪、安防测试表、智能建筑维护。

型号	简介	价格
一、数据通信测试产品		
1. 工程验收认证与网络管理设备测试仪 (LanTek II 系列线缆认证测试仪, 全中文彩屏)		
OI 33-991	对350MHz带宽以内的任何线缆标准(Cat3, 5, 5e, 6)进行认证	¥83, 388
OI 33-992	对500MHz带宽以内的任何线缆标准(Cat3, 5, 5e, 6, 6a)进行认证	¥89, 802
OI 33-993	对1000MHz带宽以内的任何线缆标准(Cat3, 5, 5e, 6, 6a, 7)进行认证	¥102, 632
LANTek II 配备光纤认证测试套件		
OI 33-990-FA01	多模(850/1300nm)测试包含LED光源	¥59, 393
OI 33-990-FA02	多模(850/1300nm)测试包含VCSEL激光光源	¥68, 346
OI 33-990-FA03	单模(1310/1550nm)测试包含激光光源	¥80, 187
OI 33-990-FA04	双模单/多模测试包, 含LED多模适配器和激光单模适配器	¥137, 480
OI 33-990-FA05	双模单/多模测试包, 含VCSEL激光多模适配器和激光单模适配器	¥146, 433
2. 施工验证设备测试仪		
2.1 SignalTek系列线缆性能测试仪		
OI33-975	Signal Tek铜缆测试仪	¥19, 425
OI33-984	Sigal Tek-F0铜缆/光缆测试仪(含850nm光模块)	¥34, 425
OI33-985	Sigal Tek-F0铜缆/光缆测试仪(含13*0nm光模块)	¥40, 425
OI33-986	Sigal Tek-F0铜缆/光缆测试仪(含850nm和13*0nm光模块)	¥44, 925
OI33-988	Sigal Tek-F0铜缆/光缆测试仪(不含光模块)	¥29, 925
OISFP-850	850nm光模块	¥6, 000
OISFP-13*0	13*0nm光模块	¥12, 000
2.2 VDV多媒体线缆测试仪或寻线仪		
OI33-856	语音/数据/视频线缆, 集成音调发生器	¥1, 590

型号	简介	价格
2.3 VDV PRO和IENet PRO系列线缆验证测试仪		
OI33-770	VDV PRO经济型, 配1个远端模块	¥3, 766
OI33-771	VDV PRO豪华型, 配8个远端模块	¥5, 166
OI33-780	VDV PRO标准型, 配1个远端模块和音频探针	¥4, 186
OI33-772	IENet PRO经济型, 配1个远端模块	¥5, 026
OI33-773	IENet PRO豪华型, 配8个远端模块	¥7, 966
OI33-774	VDV PRO选件, 8个远端模块套件	¥1, 946
OI33-775	VDV PRO/IENet PRO选件, 8个同轴远端模块套件	¥546
OI33-776	IENet PRO选件, 8个远端模块套件	¥4, 186
LA-4233	IENet PRO选件RJ-45转RJ-11适配器2个	¥137
LA-4234	IENet PRO选件RJ-45转F型适配器2个	¥209
LA-4173	IENet PRO选件F型转BNC适配器套件	¥455
3 光纤经济型验证仪器		
OIVVF5	光纤故障可视探查器: 断裂和错接	¥4, 340
OI45-332	光纤检查显微镜: 100×目镜观察多模光纤连接器	¥3, 827
4 手持光时域反射仪(OTDR)		
OI33-960-10	多模850/1300nm迷你OTDR	¥110, 050
OI33-960-10MB	多模850/1300nm迷你OTDR+微弯探测器	¥120, 000
OI33-960-30	850/1300/1310/1550nm四合一OTDR	¥145, 348
OI33-960-30MB	850/1300/1310/1550nm四合一OTDR+微弯探测器	¥156, 850
OI33-960-LT1000	LanTEK II-1000+850/1300/1310/1550nm四合一OTDR, 二级光纤认证	¥231, 105
二、成套加工工具包		
OI33-915*	经济型数据/有线电视8件套工具包	¥2, 633
OI33-916	基本型数据/视频8件套工具包	¥7, 441
OI33-917	经济型数据/视频14件套工具包	¥9, 634
OI33-705*	豪华布置配线11件套工具包	¥8, 668
OI33-605	豪华布置配线9件套工具包	¥5, 692
OI33-869*	双绞线/同轴电缆终端加工13件套工具包	¥8, 098
OI33-806*	双绞线/同轴电缆终端加工16件套工具箱	¥11, 210

型号	简介	价格
OI33-905*	通讯线缆常用10件套工具包	¥6, 488
OI33-925	通讯线缆加强型常用14件套工具包	¥8, 651
三、音调发生器和音频探针		
OI62-164	音频探针	¥972
OI62-160	音调发生器	¥648
OI62-140	Trace Tone音调发生器与探针	¥780
OI33-862	音调发生器与探针6件套工具箱	¥2, 080
OI33-864	音调发生器与探针6件套工具包	¥1, 395
OI62-180	ABS检测器: 模拟语音系统的安装与维护	¥2, 106
OI62-184	ABS信号发生器	¥707
OI33-852	ABS检测器/信号发生器5件套工具箱	¥2, 765
OI33-854	ABS检测器/信号发生器5件套工具包	¥2, 765
四、安防监控与闭路电视系统综合测试表: 工程宝		
OI33-891	视频安防监控系统综合测试仪: 六合一功能(2.5寸彩色监视器+数字万用表+彩条发生器+PTZ云台控制+数据电缆测试+PTZ云台控制协议分析)	¥6, 950
OI33-892	安防监控与闭路电视系统音视频多用表: 八合一功能, 在OI33-891的基础上增加视频信号电平与同步信号电平测试、对带有内置话筒摄像头音频测试	¥11, 886
五、光功率计		
OI33-928	Fibermaster, 测量多波长绝对光功率值和衰减, 含850nm光源	¥10, 486
OI33-931	Fibermaster, 测量多波长绝对光功率值和衰减, 含850/1300nm和1310/1550nm光源	
六、线缆与光纤布放穿管牵引工具		
穿管牵引工具、弯管器、绑扎带收紧剪切工具、穿线润滑剂 具体见《工具》彩页P17页		
七、线缆与光纤剪裁工具		
剪线钳、剪切钳、剥线钳、剪/剥线钳、开缆工具、光缆剪/剥、光缆施工工具, 具体价格见《工具》彩页P2-P16页		
八、线缆与光纤端接工具		
压线钳、压接工具、接头、同轴连接器, 具体价格见具体价格见《工具》彩页P2-P16页		
九、导线连接器和套筒		
连接可靠方便, 彻底抛弃绝缘胶带, 具体见《工具》彩页P28		

定货电话: (010)62176775 62176785 62178811 传真: (010)62176619 短信: 13699295117 销售QQ: 508005117 508005118 996636516  
 网上订购: www.oishop.net E-mail: oitek@qq.com 上门选购: 北京市海淀区中关村南大街48号九龙商务中心A座1002室·2011年9月

理想 Ideal 2-1

型号	参数与功能	价格
<b>一、电力线缆探测仪</b>		
测量电力电缆, 透视故障线路, 方便查找带电和不带电路走向, 识别空气开关或熔断器, 定位开路与短路, 深达5米追踪探测, 600V交/直流电路带电测量		
OI61-954	TR-958信号机和RC-954接收器	¥5,964
OI61-956	除RC-958接收器外其它同OI61-954	¥7,547
OI61-958	同OI61-956, 含IC-958钳型感应线圈和BP-958电池盒	¥11,747
可选备件		
RC-954	接收器, 红色LED, 4种灵敏度模式, 尖峰检测柱形图。	¥2,574
RC-958	接收器, 高亮OLED旋转显示, RC-954基础上增加识别线路上有无交/直流电压。	¥3,894
<b>二、电路分析仪: 电工宝</b>		
针对交流低压配电网快速故障定位的专用测试仪器, 尤其测量隐藏在墙壁的电气故障和RCD是否可靠动作, 看穿墙壁, 发现故障		
OI61-164CN	测量相(火线)电压、峰值电压、真有效值交流电压、45-65Hz频率、0-3地线阻抗、ACO-24V零线对地电压, 仿真5A、8A、10A负载线路压降, 识别接地故障(虚接), 检测接地故障断路器、漏电保安器功能及响应时间	¥2,880
可选备件		
OI61-183	测试适配器, 三相绝缘鳄鱼夹	¥314
OI61-175	地线导通性测试适配器, 测量接地阻抗和测试GFCI	¥200
OI61-176	地线绝缘性测试适配器, 高精度测量接地电阻	¥200
<b>三、手持大电流钳形电流表</b>		
不用断开电路测量大电流, 具有底部和面板上双显示设计		
OI61-096	3位, 开口钳头, 测量200A交流电流和750V电压(50-60Hz), 1000V直流电压, 2000Ω电阻	¥1,050
OI61-701	3 1/2位, 五合一: 200A交流电流(50~400Hz)、600V交直流电压、200kΩ电阻、200μF电容, 40kHz频率, 数据保持	¥1,329
OI61-702	3 1/2位, 四合一: 200A交流电流(50~400Hz)、交直流电压750V/1000V、200kΩ电阻、200μF电容, 振动提示交流电压和谐波提示	¥1,645
OI61-704	3 1/2位, 同OI61-702, 真有效值, 背光显示	¥1,819
OI61-764	3 3/4位底部双显, 660A交流电流(50~400Hz), 交直流电压750V/1000V, 峰值检测, 10MΩ电阻	¥1,408
OI61-766	3 3/4位底部双显, 同OI61-764, 4mF电容, 400Hz频率, 浪涌电流, 真有效值	¥1,653

型号	参数与功能	价格
OI61-768	3 3/4位底部双显, 同OI61-764, 660A直流电流, 真有效值, 浪涌电流测量	¥2,069
OI61-772	3 3/4位底部双显, 1000A交流电流(50~400Hz), 真有效值, 交直流电压750V/1000V, 10MΩ电阻, 4mF电容	¥2,524
OI61-774	3 3/4位底部双显, 同OI61-772, 可测量1000A直流电流**	¥3,192
<b>四、安规测试仪表</b>		
含接地电阻表、绝缘电阻表和漏电流钳形表		
OI61-920	手持3 2/3位, 大钳口接地电阻测试仪(φ32mm), 1200Ω接地电阻, 30A交流泄放电流, 不用打桩	¥16,850
OI61-796	3 1/2位三极接地电阻测试仪, 20Ω/200Ω/2000Ω, 不触发漏电保护	¥5,100
OI61-795	4位手持兆欧表, 测试电压250/500/1000V, 量程1KΩ~4000MΩ, 基本精度±2%, 测0.01Ω~19.99Ω通断, 600V电压和199.9Ω电阻	¥3,602
OI61-797	在OI61-795基础上增加50V测试电压, 可测40GΩ绝缘电阻、PI和DAR功能	¥5,400
<b>五、电能质量测试仪</b>		
电力系统的电能参数分析、功率、谐波干扰和电压波动等故障和电能质量评判		
OI61-805	真有效值, 单相和三相测量, 4电压+3电流通道, 多功能测试, 长达99天记录, 51次谐波和THD。标配805型主机、1000A交流电流钳(3支)、鳄鱼夹测试线(4条)、电源线与RS-232接口与线缆、PowerVision分析软件、手提箱	¥42,512
OI61-805-X	三相电能质量分析仪, 除不含电流钳外, 其它同OI61-805	¥33,738
OI61-806	同OI61-805, 4电压通道+4电流通道, 可测中性线电流。标配806型主机, 其它同OI61-805	¥52,258
OI61-806-X	三相电能质量分析仪, 同OI61-806, 不含电流钳	¥44,133
OI61-807	同OI61-806, 配中性线电流钳。标配同OI61-806, 增加1支100A交流电流钳	¥55,196
可选配套的电流钳或电流探头		
OI61-810	交流200/2000A(一套3支), 6×12cm钳口	¥8,159
OI61-811	交流1000A(一套3支), φ5.5cm钳口	¥6,641
OI61-812	交流500A电流钳(一套3支), φ5.5cm	¥6,261
OI61-813	交流100A电流钳(一套1支), φ5.5cm	¥5,040
OI61-814	交流5A电流钳(一套1支), φ2cm	¥3,150

型号	参数与功能	价格
OI61-819	交流5A电流钳(一套3支), φ2cm	¥7,305
OI61-820	交流100A电流钳(一套3支), φ2cm	¥7,305
OI61-821	交流100A电流钳(一套1支), φ2cm	¥3,465
OI61-457	交流200/2000/20000A柔性电流适配器(1套3支), 周长105cm	¥15,663
<b>六、电气和供电事件记录与测试</b>		
OI61-830CN	电压/谐波监测仪: 真有效值, 实时测量电压、频率并监测谐波, 按时间记录512个事件(例如电压骤升、骤降和脉冲事件)	¥6,880
OI61-521	三相相序电机转向测试仪: 耐压600V, 识别电源相序, 检查电机转向和断相	¥1,245
OI61-361	相序万用表: 在通用手持万用表基础上增加PST测试, 测量相序或电机转向	¥1,205
OI61-063	感应式试电笔: 快速测量开关、插座、配电箱及导线是否带电, 寻找导线断点, 40~600V	¥188
<b>七、红外温度测量仪表</b>		
OI61-685	红外测温仪, -60~500℃, 距离系数比12:1, ±2%~2℃精度, 最大/最小/差值/平均值测量。高/低设置声音报警。可选接触测量, 探头温度范围-64~+1400℃	¥1,287
OI61-844	红外热像仪, 量程: -20℃~350℃, 精度: ±2%, 最热/最冷温度瞬间指示, 高/低温告警, 屏幕支持1849个温度测量点, II类激光指示器, 内置LED照明灯	¥45,500
<b>八、测试附件: 电流探头和表笔线, 可选用CA电流探头</b>		
OI61-332	交流200A电流探头, 香蕉头	¥1,622
OI61-333	交流500A电流探头, 香蕉头	¥2,000
OI61-334	交流600A电流探头, 香蕉头	¥1,195
OI61-436	交流1000A电流探头, 香蕉头	¥574
OI61-451	交流300A电流探头, 香蕉头	¥678
OI61-330	交流1000A柔性电流探头, 香蕉头	¥4,703
OI61-331	交流3000A柔性电流探头, 香蕉头	¥5,647
TL-100	万用表测试线, 带鳄鱼夹	¥145
TL-435	六件对万用表工业级测试线套件	¥1,210
<b>九、电力与电气用的五金工具和线缆加工工具</b>		
此类产品要求质量好, 并具有耐高压的绝缘性能, Ideal全系列提供以下工具, 具有高品质、性能超群, 符合各种安全和质量标准, 满足IEC60900标准和UL认证的各种工具钳: 剪裁线钳、偏口钳、克丝钳、管钳、压线钳、尖咀钳、T型钳等; 高硬度钒合金工具钢的各种螺丝刀和套筒工具; 多尺寸的保险丝插拔器; 高性能的电工刀、玻璃纤维手柄锤子、手锯和带绝缘柄的活扳手; 各种工具箱和工具包, 具体价格见《工具》彩页, 需另行索取。		



电子焊接、吸锡泵、IC拔放台、维修系统与BGA返修台、吸烟仪和烟雾净化、热剥线钳等电子焊接工具和辅助设备。

型号	规格与性能	标配	配套焊咀	价格
<b>一、无铅电焊台 (Lead Free), ESD防静电设计</b>				
WSSD 80	同WSD81, 无自动降温, 升温比WSD81慢	PCC焊笔, WPH80烙铁架	LT系列	¥1, 534
WSD 81	80W, 50~450°C, LED显示, 通用型	WSP80焊笔, WPH80烙铁架	LT系列	¥2, 480
WSD121HPT	120W, 50°C~450°C大功率焊台	WP120焊笔, WDH10T支架	XTB系列	¥4, 070
WSD 151	同WSD81, 大功率150W, 50~550°C	WSP150焊笔, WPH80烙铁架	LHT系列	¥3, 580
WD 1000	80W, 50~450°C, LCD显示, 预设三温度	WP80焊笔, WDH10烙铁架	LT系列	¥2, 811
WD 2000	同WD1000, 双焊台, 160W, 选用WSP150焊笔时为150~550°C	WP80焊笔, WDH10烙铁架	LT系列	¥4, 662
WD 1000HPT	160W, 50~550°C, 升温快速准确	WDH10烙铁架, W980焊笔	XT系列	¥4, 222
WD 1000M	80W, 同WD1000, 智能型USB接口, 自动冷却	WMPR焊笔, WMRH烙铁架 WMRT电热镊子, WMRTH烙铁架(选配)	RT系列或RTW系列	¥4, 505
WD 2000M	160W, 同WD1000M, 双焊台	WMPR焊笔, VMRH烙铁架与WMRT电热镊子, WMRTH烙铁架		¥7, 300
<b>二、电动吸锡泵 (Lead Free), ESD防静电设计</b>				
WDD81V	80W, 50~450°C, ESD, 需外接气泵	DSX80吸锡枪, AK20支架 DXV80吸锡枪, AK20支架(选配)	DX系列吸咀	¥5, 535
WMD1D	175W, 50~450°C, ESD, 不需外接气泵	DSX80吸锡枪, AK20支架 DXV80吸锡枪, AK20支架(选配)		¥8, 950
<b>三、IC热风拔放台 (Lead Free), ESD防静电设计</b>				
WHA900	700W, 50~550°C, 模拟显示, 经济型		NQ/R/D系列	¥5, 416
WAD101	105W, 50~550°C, LED显示, 适宜小型SMT元器件等焊接与拆焊, 需外接气泵, HAP1热风笔		F/R/D系列	¥5, 370
WMD1A	175W, 50~550°C, LED显示, 锡膏焊接, 适宜SMD元件等焊接与拆焊, HAP1热风笔, KH27支架		F/R/D系列	¥8, 950
WHA3000V	同WHA3000P, 需外接气源, 智能型, HAP3热风笔, AKT30支架		NQ/R/D系列	¥21, 568
WHA3000P	700W, 50~550°C, LCD显示, 适宜QFP、BGA、CSP等焊接与拆焊, 智能型, HAP3热风笔, AKT30支架		NQ/R/D系列	¥21, 019
WHA3000PS	简易BGA返修系统, 含WHA3000P热风拔放台+WHP3000预热板(600W)+WBHS电路板支架		NQ/R/D系列	¥48, 703
<b>四、多功能维修系统 (返修台) (Lead Free), ESD防静电设计</b>				
WDD 161V	二合一系统: 电焊台+吸锡枪, 165W, LED显示, 独立设置工作, 吸锡需外接气泵, 可选用WMRT或WMPR焊笔进行小器件焊接	WSP80焊笔, WPH80烙铁架 DSX80吸锡枪, AK20支架	LT系列 DX系列	¥7, 396
WMD3K2	三合一返修台: 电焊台+拔放台+吸锡枪, 420W, LED显示, 独立设置工作; ≤150W任意焊枪, 尤其用WMRT或WMPR焊枪进行小器件焊接; 标配DSX80吸锡枪套装, 延时吸锡吸取DIP元件, 适用HAP1热风笔;	标配DSX80吸锡枪, AK20支架 标配WSP80焊笔, WPH80烙铁架 选配HAP1热风笔, KH27支架	DX系列 LT系列 F/R/D系列	¥14, 787

型号	规格与性能	标配	配套焊咀	价格
WR3000M	智能三合一: 电焊台+拔放台+吸锡枪(或吸放笔), 420W, LCD显示, 独立预设温度, USB接口。选配真空吸放笔; 选用DSX80或DXV80吸锡枪套装, 吸取DIP元件; ≤200W任意焊枪, 尤其用WMRT或WMPR小器件焊接; 选配WRK返修夹具芯片拆装	WP80焊笔, WDH10烙铁架 DSX80吸锡枪, AK20支架 HAP200热风枪	LT系列 DX系列 F/R/D系列	¥19, 749
HAP1	100W热风笔, 配WMD3K2	HAP1热风笔, KH27支架	F/R/D系列	¥1, 884
<b>五、BGA/QFP返修台 (回流焊技术、棱镜成像)</b>				
WQB4000SOPS	红外热风式第三代回流焊技术: 底部红外+上部热风			¥300, 358
WQB4000SOPS选用附件:				
1. 热风喷嘴: 共29款, 依据芯片尺寸和喷嘴内外部尺寸确定型号, 也适用老型号WQB3000SOPS和WQB3000;				
2. QFP元件定位模板: 共6款, 选用依据芯片结构和管脚尺寸确定;				
3. BGA元件定位模板: 共26款, 选用依据芯片尺寸和管脚尺寸确定。				
<b>六、SMT返修台或维修系统配套附件</b>				
WRK返修夹具	与Weller热风枪配套使用, 可以返修从33×33mm至10×10mm各器件, 与WR3000M返修台配套。			¥2, 580
WBHS	电路板支架, ESD, 加热时确保PCB板不变形			¥16, 942
WHP3000	红外线预热板, ESD, 1200W, 50~400°C, 预热面积190×245mm			¥11, 677
WHP3000	红外线预热板, ESD, 600W, 50~400°C, 预热面积120×190mm			¥8, 602
0051504899	喷嘴(热风嘴)支架, 同时可放六个喷嘴			¥944
<b>七、自动送丝系统 (Lead Free), ESD防静电设计</b>				
WSF81D8	80W, 50~450°C, 自动或持续送丝, 送丝直径Φ0.8~1.5mm	WSFP8/WSFP5焊笔, WPH80支架	LT系列	¥9, 567
WSF81D5	同WSF81D8, 送丝直径Φ0.5~0.8mm	WSFP8/WSFP5焊笔, WPH80支架	LT系列	¥9, 526
<b>八、其它独立式辅助工具</b>				
W61	60W恒温烙铁, CT5系列焊咀, 选用不同的烙铁头具有三种温度310、370、425°C			¥674
W101	100W恒温烙铁, CT6系列焊咀, 选用不同的烙铁头具有两种温度370、425°C			¥723
W201	200W恒温烙铁, CT2系列焊咀, 选用不同的烙铁头具有两种温度370、425°C			¥946
WSI1001AC	静电消除器(或离子风机)			¥1, 170
WA2000	焊台综合测试仪: 烙铁头温度+温度稳定性+漏电电压+地线接地电阻			¥4, 059
WST20	50W热剥线钳, 需要配WELLER 50W以上的控制台			¥4, 920
WST82	80W热剥线钳, 需要配WELLER 80W以上的控制台			¥5, 263

型号	性能	价格
九、吸烟系统和空气净化器		
WFE4S	六工位采用吸烟罩的吸烟系统和空气净化器, 450W, RS232接口	¥23, 227
WFE2S	二工位采用吸烟罩的吸烟系统和空气净化器, 275VA, RS232接口	¥16, 571
WFE2ES	二工位采用吸烟罩的吸烟系统和粉尘净化器(二工位主机, 只含1根管子)	¥7, 837
WFE	二工位采用吸烟笔真空吸烟系统和空气净化器, 外接压缩空气	¥3, 213
WFE-P	二工位采用吸烟笔真空吸烟系统和空气净化器, 50W, 内置风泵	¥6, 426
WFE20D	二十工位采用吸烟笔真空吸烟系统和空气净化器, 630W, 内置风泵	¥31, 028
吸烟系统和空气净化器选配附件如下: 1. 采用吸烟笔的真空吸烟系统和空气净化器需要配备FE吸烟笔(根据焊笔选择)、电线支撑; 2. 采用吸烟罩的吸烟系统和空气净化器需要配备吸烟管、连接器、接头、吸烟臂、排风罩(排风板)、安装支架; 3. 采用吸烟罩的WFE4S、WFE2S可选用预过滤器, 进行扩容。		
十、Weller全系列焊笔(需与主机配套使用)		
WP 80	配LT系列烙铁头, WDH支架	¥1, 352
WSP 80	配LT系列烙铁头	¥954
WMP套	40W微型焊笔, 配RT系列烙铁头	¥2, 558
WMRT套	80W电热镊子, 配RTW系列烙铁头	¥2, 906
WSP150	配LHT系列烙铁头, 不含支架	¥1, 671
WTA50	50W电热镊子, 配WTA系列烙铁头, AK51支架	¥2, 148
LR82	80W大热量焊笔, HT系列焊咀	¥1, 354
TCPS	50W, 24V焊硬接地烙铁, PT系列焊咀	¥544
TCP-12	30/40W, 12V/24V烙铁, PT系列焊咀	¥712
十一、配套附件和支架		
WDH10P	带惰性气体输出支架, 适用WSP80焊笔	¥2, 219
WDC	洁嘴器, 比白光599B功能强大	¥179
WPB1	烙铁抛光棉	¥72
51303199	烙铁活化剂(化学膏)	¥60
WCB1	控温焊台外部编程器: 连接在WSD81、WSF81D2等上, 进行温度补偿、自动降温、温度锁定、温度单位转化、返回出厂设置等功能	¥1, 996
WCB2	同WCB1, 增加PC接口和温度测量	¥3, 425



□ 普及型频谱分析仪、经济型数字示波器、电子焊接与拔取工具、线性直流电源和逆变电源、微波有源和无源器件。

型号	简介	价格
一、频谱分析仪(SA)		
AT6030D	3G数字频谱	¥48, 800
AT6030D+TG	同AT6030D, 带跟踪信号源	¥58, 800
AT6030D+CDMA	同AT6030D, 带CDMA测试	¥58, 800
AT5010+	1050M, 普通频谱	¥4, 900
AT5011+	同AT5010+, 带跟踪信号源	¥6, 600
频谱分析仪附件		
AT5000-F1	扩频器, 用在AT5010系列	(2G) ¥1, 150
AT5000-F2		(3G) ¥1, 725
AT5000-F3		(4G) ¥2, 100
AT2000	射频功率放大器, 用于所有频谱仪	¥1, 900
二、EMI测试		
AT166	传导干扰测试接口(LISN)	¥1, 200
AZ530H	高阻抗探头(带透明盒)	¥1, 400
AZ530E	电场单极探头(带透明盒)	¥1, 600
AZ530M	磁场探头(带透明盒)	¥1, 600
四、数字示波器ADS7000n系列(DSO), 2通道		
ADS7022Sn	25M单色, 250MS/s *特价1200元/台	¥2, 380
ADS7022Cn	25M彩色, 250MS/s	¥2, 880
ADS7042Cn	40M彩色, 250MS/s	¥3, 580
ADS7062CAn	60M彩色, 1GS/s	¥4, 980
ADS7102CAn	100M彩色, 1GS/s	¥5, 980
ADS7152CAn	150M彩色, 1GS/s	¥7, 280
ADS7202CAn	200M彩色, 1GS/s	¥8, 580
五、直流电源(LPS)		
APS1501DA	15V1A单路, 指针	¥311
TPRE2002	20V/2A单路, 数显	¥580
APR3003A	30V/3A单路, 指针 **特价240元/台	¥350
TPR3003	30V/3A单路, 数显	¥508
TPR3005	30V/5A单路, 数显	¥580
TPR3002-2H	30V/2A双路, 数显	¥770
TPR3010-2H	30V/10A双路, 数显	¥1, 700
TPR3010H	30V/10A单路, 数显	¥980
TPR3020H	30V/20A单路, 数显	¥1, 360
TPR3002-3C	30V/2A双路, 5V/3A固定, 数显	¥880
TPR3003-3C	30V/3A双路, 5V/3A固定, 数显*	¥980
TPR3005-3C	30V/5A双路, 5V/3A固定, 数显*	¥1, 200

型号	简介	价格	
六、普通电焊台			
AT936A	指针显示	¥405	
AT937A	数字显示(立式)	¥445	
AT201D	数字显示(卧式) *特价300元/台	¥522	
七、IC热风拔放台			
AT850D	膜片式空气泵	¥860	
AT8305	柔和旋转风扇	¥980	
八、二合一维修系统			
AT8502	拔放+焊接	¥680	
拔放台喷嘴价格10-150元不等, 有30种可选择。如需要请来电询问。			
九、同轴固定衰减器			
ATS1	不锈钢, 1W, 含10dB、20dB、30dB、40dB衰减, SMA接头圆型	4GHz	¥160
		8GHz	¥200
		12.4GHz	¥220
		18GHz	¥240
ATS2	铜, 2W, 含10dB、20dB、30dB、40dB衰减, N接头圆型	2GHz	¥240
		2.5GHz	¥250
		4GHz	¥300
ATS10	铝, 10W, 含10dB、20dB、30dB、40dB衰减, N接头圆型	4GHz	¥400
		8GHz	¥500
ATS20	铝, 20W, 含10dB、20dB、30dB、40dB衰减, N接头圆型	12.4GHz	¥680
		8GHz	¥300
ATS30	铝, 30W, 含10dB、20dB、30dB、40dB衰减, N接头圆型	2GHz	¥480
		4GHz	¥550
		8GHz	¥630
ATS50	铝, 50W, 含10dB、20dB、30dB、40dB衰减, N接头, 或7/16, 或SMA接头, 圆型或方型	2GHz	¥800
		3GHz	¥830
		4GHz	¥960
		8GHz	¥1, 000
ATS100	铝, 100W, 含10dB、20dB、30dB、40dB衰减, N接头方型	2GHz	¥800
		3GHz	¥900
		4GHz	¥1, 000
ATS150	铝, 150W, 含20dB、30dB、40dB衰减, N接头方型	2GHz	¥1, 550
		3GHz	¥1, 700
		4GHz	¥1, 900

保修: 主机保修壹年, 附件无保修。



信号发生器(含函数信号、DDS、扫频、低频功率、标准信号、射频合成)、频率计(经济型、高频度、高分辨率、微波)、网络分析仪(标量和扫频)、高频毫伏表。



手持LCR电桥、信号发生器、直流电源(含可编程)

型号	性能	价格
一、信号发生器		
SP1643B	函数信号发生器20M	¥2,500
SP820A	函数信号发生器20M,带调制	¥5,800
SP1641D	功率函数信号源,3M,≥5W	¥1,890
SP1631A	功率函数信号源,3M,≥10W	¥2,300
SP1212B	20W	¥3,390
	40W	¥3,980
	60W	¥4,580
SP1651	20W	¥3,390
	40W	¥3,980
	60W	¥4,580
SPF05	数字合成信号源,5M	¥4,200
SPF10	数字合成信号源,10M	¥4,800
SPF20	数字合成信号源,20M	¥5,800
SPF40	数字合成信号源,40M	¥6,800
SPF80	数字合成信号源,80M	¥7,800
SPF120	数字合成信号源,120M	¥8,800
SPS1000	射频标准信号源,1024M,含扫频	¥17,000
SP1501	射频标准信号源,150M,立体声	¥10,800
SP1502	射频标准信号源,300M,立体声	¥13,800
数字合成信号源SPF00系列选件		
488接口卡		¥2,000
USB接口		¥600
双路输出	0~360°可调,0.1°	¥600
功率输出	负载4Ω,≥8W	¥600
二、数字扫频仪		
SPF3060	DC~60MHz,数字扫频	¥13,800
SPF30120	DC~120MHz,数字扫频	¥17,800
三、射频电压表(高频毫伏表)		
SP2271	9k~1.2GHz,含频率计	¥4,800
SP2281-I	9k~1.2GHz,含功率计	¥10,000
SP2281-II	10k~2GHz,含功率计	¥12,100
选件		
1.5GHz	频率计选件	¥500
2.5GHz	频率计选件	¥1,000
四、频率计(或计数器)		
SP1500C	通用计数器1.5GHz,8位LED	¥580
SP2500B	通用计数器2.5GHz,8位LED	¥1,200
SP3000B	通用计数器3GHz,8位LED	¥1,800
SP3165B1	通用计数器1.5GHz,8位LED	¥1,300

型号	性能	价格	
SP3165B2	通用计数器2.5GHz,8位LED	¥1,800	
SP3165B3	通用计数器3GHz,8位LED	¥2,400	
SP1212B	高精度频率计 12位VFD	225M	¥9,980
		1.5G	¥11,980
		2.5G	¥12,980
		3G	¥13,980
		6G	¥15,980
		9G	¥17,980
		12.4G	¥22,000
SP312B	多功能计数器 12位VFD测相位	50M	¥3,200
		100M	¥3,800
		500M	¥4,100
		1.5G	¥4,500
		2.5G	¥5,100
		3G	¥5,600
		150M	¥5,900
SP3386	多功能计数器 12位VFD 测相位、统计	500M	¥6,400
		1.5G	¥6,800
		2.5G	¥7,300
		3G	¥7,600
		6G	¥12,800
		9G	¥17,300
		225M	¥16,000
SP53131	多功能计数器 12位LCD 测相位、统计	1.5G	¥18,000
		2.5G	¥19,000
		3G	¥20,000
SP3382A	微波计数器 11位LCD	9G	¥16,000
		12.4G	¥20,000
		18G	¥25,000
SP3395	微波计数器 10位LCD	26.5G	¥57,000
		40G	¥78,000
SPD441G	晶体振荡器5M	1×10 <sup>-8</sup> /日	¥960
SPD455G		5×10 <sup>-9</sup> /日	¥1,000
SPD453G		3×10 <sup>-9</sup> /日	¥1,200
SPD451G		1×10 <sup>-9</sup> /日	¥1,400
SPD541E	晶体振荡器 10M	1×10 <sup>-8</sup> /日	¥1,000
SPD555E		5×10 <sup>-9</sup> /日	¥1,100
SPD553E		3×10 <sup>-9</sup> /日	¥1,300
SPD551E		1×10 <sup>-9</sup> /日	¥1,500

型号	简介	价格	
一、信号发生器(FG)			
FG515	15M函数扫频信号源	¥4,850	
FG513	13M函数信号源	¥2,220	
FG708S	8M DDS信号源	¥3,030	
FG710F	10M DDS信号源	¥5,350	
二、直流电源(LPS)			
LPS305	30V/3A双路,+5V固定	¥2,670	
RS232	LPS305接口选件	¥370	
三、线性可编程直流电源(PPS)			
LPS505N	30V/3A双路,15V/5A一路	¥11,200	
PPS3210	30V/3A双路,15V/6A一路	¥15,300	
PPS1001	8V/10A单路	¥7,600	
PPS1006	128V/0.5A单路	¥8,600	
PPS1007	250V/0.2A单路	¥8,000	
PPS1022	30V/3A或60V/1.5A高低设置,单路	¥9,300	
PPS1201	8V/6A单路	¥11,200	
PPS1205	60V/1A双路	¥11,000	
PPS1206	128V/0.5A双路	¥12,500	
PPS2013	30V/6A单路	¥13,700	
PPS2015	8V/20A单路	¥14,700	
PPS2017	60V/3A单路	¥12,500	
PPS2018A	128V/1.5A单路	¥15,800	
四、电池充放电模拟电源			
PPS1201GSM	8V/3A	¥18,000	
PPS1202GSM	18V/4A	¥20,000	
PPS1201GSMA	8V/3A,1μA低分辨率	¥21,000	
五、LCR电桥			
MIC4070D	手持 1KHz	¥900	
MIC4080D	手持 10KHz	¥4,300	
MIC4080A	手持 100KHz	¥6,200	
MT4090	200kHz台式电桥	¥11,000	
电桥选件			
TL06S*	配MIC4070D,Pomona,5678-K-48代替	¥280	
TL08A	配MIC4080系列	SMD镊子	¥680
TL08B		4线式	¥500
TL08C		开尔文	¥680
irDA		红外接口	¥680
TL09A	配MT4090	SMD镊子夹	¥880
TL09B		测试盒	¥1,200
TL09C		开尔文测试夹	¥1,400

定货电话: (010)62176775 62176785 62178811 传真: (010)62176619 短信: 13699295117 销售QQ: 508005117 508005118 996636516  
 网上订购: www.oishop.net E-mail: oitek@qq.com 上门选购: 北京市海淀区中关村南大街48号九龙商务中心A座1002室·2011年9月

盛普 SP/英迪 Motech



交/直流电子负载、数字式功率表、电源供应器全自动测试系统、精密分流器等。同时经营与Prodigit配套的Krohn-Hite电压/电流校验标准器及信号处理器, 产品价格另寻。

博六 Prodigit

型号	名称与规格	价格
一、3310系列直流电子负载 (需要配机框, 见第八项)		
3310A	150W, 30A/60V	¥9, 837
3311A	300W, 60A/60V	¥11, 312
3312A	300W, 10A/250V	¥11, 312
3314A	200W, 5A/500V	¥11, 681
3315A	75W, 15A/60V	¥8, 977
3310F	150W, 30A/60V	¥10, 452
3311F	300W, 60A/60V	¥11, 928
3312F	300W, 10A/250V	¥11, 928
3314F	300W, 10A/500V	¥14, 333
3315F	75W, 15A/60V	¥9, 590
二、3330A系列双直流电子负载 (需要配机框, 见第八项)		
3330A	+250/+50W	¥14, 201
3331A	+250/-50W	¥14, 201
3332A	+75/+75W	¥12, 480
3333A	+75/-75W	¥12, 480
3334A	-75/-75W	¥12, 480
3335A	+500W/+50W	¥22, 502
三、3350系列高功率直流电子负载 (大电流/小电压)		
3350	1200W, 120A/60V	¥38, 917
3351	1800W, 120A/60V	¥47, 309
3352	1200W, 240A/60V	¥38, 917
3353	1800W, 240A/60V	¥47, 309
3354	1800W, 360A/60V	¥47, 309
3356	600W, 120A/60V	¥32, 277
33501	2400W, 240A/60V	¥64, 017
33511	3600W, 240A/60V	¥84, 272
33521	2400W, 480A/60V	¥64, 017
33531	3600W, 480A/60V	¥84, 272
33541	3600W, 720A/60V	¥84, 272
33512	5400W, 360A/60V	¥111, 411
33532	5400W, 720A/60V	¥111, 411
33513	7200W, 480A/60V	¥137, 937
33514	9000W, 600A/60V	¥164, 462
33515	10. 8KW, 720A/60V	¥191, 010

型号	名称与规格	价格
四、3360系列高功率直流电子负载 (高电压/小电流)		
3360	500V, 20A/600W	¥31, 320
3361	500V, 40A/1200W	¥49, 558
3362	500V, 60A/1800W	¥59, 469
3363	500V, 80A/2400W	¥75, 922
3364	500V, 120A/3600W	¥99, 115
3365	500V, 120A/5400W	¥115, 568
3367	500V, 12A/1800W	¥75, 787
33671	500V, 24A/3600W	¥121, 259
33622	500V, 180A/5400W	¥159, 152
33672	500V, 36A/5400W	¥159, 152
33623	500V, 240A/7200W	¥197, 046
33673	500V, 48A/7200W	¥197, 046
33624	500V, 300A/9000W	¥234, 939
33674	500V, 60A/9000W	¥234, 939
33625	500V, 360A/10. 8KW	¥272, 833
33675	500V, 72A/10. 8KW	¥272, 833
五、3250系列交/直流电子负载 (需要配机框, 见第八项)		
3250	300W, 20A/60V	¥14, 755
3251	300W, 8A/150V	¥14, 755
3252	300W, 4A/300V	¥14, 755
3253	300W, 1A/500V	¥15, 617
六、3254/55系列高功率交/直流电子负载		
3254	1200W, 4A/500V	¥56, 314
3255	1800W, 6A/500V	¥71, 537
七、3260系列高功率交/直流电子负载		
3260	1200W, 12A/300V	¥56, 314
3261	1800W, 18A/300V	¥71, 537
32611	3600W, 36A/300V	¥114, 458
32612	5400W, 54A/300V	¥152, 388
32613	7200W, 72A/300V	¥183, 152
32615	10. 8KVA, 108A/300V	¥261, 854
八、3300系列电子负载机框		
3300A	GPIB和RS232接口	四组机框
3300A-01	RS232接口	5组记忆

型号	简介	价格
3300C-01	GPIB和RS232接口	四组机框
3300C	RS232接口	150组记忆
3302	GPIB接口	单组机框
3302-01	无	5组记忆
3302C-01	GPIB和RS232接口	单组机框
3302C	RS232接口	150组记忆
3302F	单组机框, GPIB (¥6923), RS232 (¥6165), USB (¥6797), LAN (¥8692)	
3305F	双组机框, GPIB (¥10083), RS232 (¥9326), USB (¥9957), LAN (¥11852)	
3300F	四组机框, GPIB (¥11838), RS232 (¥11081), USB (¥11712), LAN (¥13607)	
九、4010A/11A/4012A数字单相电力功率表		
4010A	20A/300V, 6KW,	测量Vrms,
4011A	20A/600V, 12KW	Irms, Pav, P. F
4012A	5A/300V, 1500W	
十、7550A精密电流分流器		
7550A	电流1 $\mu$ A~250A, 5档, $\pm$ 0. 01%	¥36, 460
十一、3610系列全自动电源测试系统(单输出)		
3610D (含5300)	75W, 15A/60V, 四合一功能外置5300 AC 电源	¥49, 302
3611A	150W, 30A/60V	四合一功能
3610A-01	300W, 15A/60V	内置交流电源
9901	整合式双测试治具	
十二、3660系列全自动电源测试系统(6输出)		
3660B-T	内置800VA, 交流电源, 六组极性可改变负载, 六组OVP, 两组时序, 六组杂讯	¥102, 168
3660D (需配5200A)	外置5200A交流电源, 六组极性可改变负载, 六组OVP, 两组时序, 六组杂讯	¥102, 168
9906B	整合式双测试治具(含DC电源)	
5200A可编程变频变压交流电源	2KVA, 单相, 六合一功能	
	Ethernet接口	
	GPIB接口	
	Memory存储卡	
程可控输出阻抗		¥3, 294

一年保修。同时经营与Prodigit配套的Krohn-Hite校准器、电压/电流信号源、高精度相位计、失真度分析仪、宽带功率放大器。



温度、湿度、风速、压力、照度、噪声、转速、CO<sub>2</sub>、水质分析、烟气分析等环境测量仪表，红外热像仪。

型号	说明	价格
一、风速计		
Testo410-1	带有测温功能, 时均计算, 读数锁定功能和显示最大/最小值, 计算室外的风冷温度, 背光显示, 叶轮风速0.4~20m/s, NTC温度-10~50℃	¥880
Testo410-2*	除具有410-1功能外, 410-2还具有德国专利的温度传感器, 长期稳定测量空气湿度, 计算露点和湿球温度, 湿度为0~100%RH	¥1,680
Testo405-V1	计算风量高达99,990m <sup>3</sup> /h, 伸入通风管道内侧量的理想仪器, 300mm的伸缩测量棒, 热敏风速0~10m/s, NTC温度-20~50℃	¥880
二、温湿度表		
Testo610	测量空气湿度和温度, 计算露点和湿球温度, 读数锁定和显示最大/最小值, 背光显示功能, 带有保护套	¥1,280
Testo605-H1*	测量空气湿度和温度, 计算露点温度, 适合测量管道内部	¥680
Testo605-H2	测量空气湿度和温度, 计算湿球温度, 适合测量管道内部	¥880
Testo608-H1	经济型温湿度表, 用于连续测量湿度、温度和露点, 盘面式	¥499
Testo608-H2	精密型测试湿度、温度及露点, 适宜悬挂于墙壁, 带报警, 盘面式	¥998
三、水份仪		
Testo606-1	精确测量材料水份, 仪器内置不同材料的特性曲线; 内置建筑材料的特性曲线; 读数锁定功能方便读数, 背光显示	¥980
Testo606-2	同606-1, 测量空气的温度和湿度, 计算露点和湿球温度	¥1,880
四、温度计 (接触与红外)		
Testo905-T1*	响应最快的插入式温度计之一。量程-50~+350℃, 精度: ±1℃ (-50~99.9℃), ±1%测量值 (其余量程), 分辨率0.1℃	¥580
Testo905-T2	表面温度计, 带弹性热电偶探头。量程-50~+350℃, 短期达+500℃, 精度: ±1℃ (±1%测量值), 分辨率0.1℃	¥880
Testo922	2通道温度测量仪, 量程: -50~+1000℃, 精度: ±(0.5℃+0.3%测量值) (-40~+900℃), ±(0.7℃+0.5%测量值) (其余量程), 分辨率: 0.1℃ (-50~+199.9℃), 1℃ (其余量程), 显示温差, 可循环打印测量数据, 背光显示, 温度探头另订	¥1,917
Testo925	单通道温度测量仪, 量程、精度、分辨率同Testo922, 一旦超出限值, 发出声音报警, 背光显示, 可现场打印, 温度探头另订	¥1,148
Testo926-1	通用型温度计, 量程: -50~+400℃, 精度: ±0.3℃ (-20~+70℃) ±(0.7℃±0.5%测量值) (其余量程), 分辨率: 0.1℃ (-50~+199.9℃) 1℃ (其余量程), 带声音报警, 可现场打印, 温度探头另订	¥1,379
Testo926-2	Testo926-1初级套装: 保护软套、浸入/插入式探头、电池及标定证书	¥3,108
Testo106	插入式温度计, 量程: -50~+275℃, 精度: 测量值的±1% (+100~+275℃)、±1℃ (-50~-30.1℃)、±0.5℃ (-30~+99.9~-30.1℃), 分辨率: 0.1℃, 带报警功能, 适合测试食品中心温度	¥498
Testo112	精密级食品温度计, 最高精度可达±0.2℃, 温度探头另订, 可保存最大最小值, 带报警, -50~+120℃	¥3,606
Testo174	迷你温度记录仪, 存储3900组读数, 温度-30~+70℃	¥699

型号	说明	价格	
Testo174-RS232	RS232接口基础套装: 迷你温度记录仪, ComSoft 3基础软件, 墙面支撑架、锁, RS232接口	¥998	
Testo174-USB	USB接口基础套装: 迷你温度记录仪, ComSoft 3基础软件, 墙面支撑架、锁, USB接口	¥2,756	
迷你温度计	-50~+150℃	快速响应浸入/插入式温度计, 适用空气、液体或柔软介质测量。表面温度计有扩大测量尖端。大显示器易读取数据, 电池更换简便。	¥199
	-50~+250℃		¥399
	-40~+230℃ 防水型		¥399
	-50~+250℃ K表面温度		¥399
迷你报警温度计	-50~+150℃, 带刺入式一体式探头, 可调最小/最大报警值, 适用于空气、液体等环境温度测量。	¥745	
Testo810*	红外测温仪, -30℃~300℃; 显示温差; 读数锁定功能和最大/最小值; 发射率可调节; 背光显示, 同时可测环境温度	¥880	
Testo825-T2	直柄式红外测温仪, -50℃~+400℃, 1点激光瞄准, 带报警功能	¥2,028	
Testo825-T4	接触与红外测温仪, 接触温度-50℃~+250℃, 红外同0I825-T2	¥3,406	
Testo830-S1	红外测温仪, -30℃~400℃; D:S=10:1, 上下限报警, 发射率可调	¥780	
Testo830-T2	红外测温仪, -30℃~400℃; D:S=12:1, 双点激光瞄准	¥1,298	
Testo830-T2 set	接触+红外, -30℃~400℃; D:S=12:1, 接触-60℃~500℃	¥2,100	
Testo845-1	红外测温仪, -35℃~900℃; D:S=75:1	¥8,980	
Testo845-1 set	接触+红外, -35℃~900℃; 含软件, 同0I805-1	¥12,800	
Testo845-2	红外测温仪, 同Testo845-1, 同时可测湿度, 声光报警	¥14,588	
五、压力表			
Testo510	差压仪, 连接皮托管测量风速 (产品不包括皮托管), 背光显示, 可选择单位: hPa, mbar, Pa, mmH2O等, 量程0~100hPa	¥1,280	
Testo511*	绝压表, 测量绝压 (如连接皮托管测风速时, 作为绝压补偿), 背光显示, 可选单位: hPa, mbar, Pa, mmH2O, inH2O, mmHg, psi, m, ft, 量程300~1200hPa	¥1,480	
六、热像仪			
Testo875-1	红外热像仪, 温度-20℃~280℃, 热灵敏度 (NETD) 0.1℃, FPA探测器 (焦平面/非制冷/微热量), 波长8~14um, 视场角 (FOV) 32°×23°, 发射率0.01~1.0, 像素320×240, 3.5" LCD, 2G的SD存储, USB通讯	¥59,800	
Testo875-2	红外热像仪, 同0I875-1, 增加可视光拍摄、画中画功能、表面临界露点分布显示功能, 可选配9°×7°长焦镜头。	¥88,000	
Testo875-2pro	红外热像仪, 同0I875-2, 增加9°×7°长焦镜头、镜头保护镜、仪器保护套等软件。	¥138,000	
Testo880-1	红外热像仪, 温度-20℃~100℃/0~+350℃ (可自动切换), 热灵敏度 (NETD) 0.1℃, FPA探测器 (焦平面/非制冷/微热量), 波长8~14um, 视场角 (FOV) 32°×24°, 焦距0.1m~∞, 发射率0.01~1.0, 像素320×240, 3.5" LCD, 8种调色板, 1G的SD存储, USB通讯	¥88,000	
Testo880-2	红外热像仪, 同Testo880-1, 增加镜头保护镜。	¥108,000	

型号	说明	价格
Testo880-3	增强型红外热像仪, 在Testo880-1基础上增加电动调焦、适宜拍摄暗处图片的强LED灯, 640×480全彩色可见光拍摄(具有全红外、全可见、画中画图片切换, 视场角33.2°×25.2°)。	¥128,000
OI880-3Pro	长焦型红外热像仪, 在Testo880-3广角镜基础上增加长焦镜视场角(FOV)12°×9°。	¥148,000
Testo881-1	红外热像仪, 温度-20℃~100℃/0~+350℃(可自动切换), 热灵敏度(NETD)0.08℃, FPA探测器(焦平面/非制冷/微热量), 波长8~14um, 视场角(FOV)32°×23°, 发射率0.01~1.0, 像素320×240, 3.5" LCD, 具有可见光拍摄功能, 可画中画显示, 2G的SD存储, USB通讯	¥108,000
Testo881-2	红外热像仪, 同OI881-1, 增加表面临界露点分布显示功能、音频注解功能, 无可见光拍摄功能。可选配9°×7°长焦镜头。	¥128,000
Testo881-3	红外热像仪, 同OI881-1, 温度量程扩展到550℃, 增加表面临界露点分布显示功能、音频注解功能。可选配9°×7°长焦镜头。	¥138,000
Testo881-3eco	红外热像仪, 同OI881-3, 温度量程扩展到550℃, 增加镜头保护镜, 仪器保护套等附件。	¥148,000
Testo881-3pro	红外热像仪, 同OI881-3, 增加9°×7°长焦镜头、镜头保护镜、仪器保护套等附件。	¥178,000
Testo881-3ddv	红外热像仪, 同OI881-3, 温度量程扩展到550℃, 增加9°×7°长焦镜头、镜头保护镜, 仪器保护套等附件。	¥198,000

型号	说明	价格
七、其它		
Testo460	转速表, 光学转速测量, 带有LED测量点标示; 显示最大/最小值; 背光显示; 带保护套; 量程: 100~29999rpm	¥1,180
Testo465	转速仪, 光学转速测量, 带可见光束, 有塑料仪器箱, 量程: +1~+99,999rpm, 精度±0.02%	¥2,380
Testo470	转速仪, 光学转速测量, 带可见光束, 有软质防护套, 量程: +1~+99,999rpm, 精度±0.02%	¥3,180
Testo471	转速仪, 机械式转速测量, 其它同OI 470, 并增加线性适配器实现机械测量	¥10,091
Testo476	频闪仪, 测量物体转动及振动的频率, 量程+30~+12,500rpm	¥13,717
Testo540	照度计, 适合人眼光谱的传感器; 读数锁定, 显示最大/最小值; 背光显示; 量程0~99999/ux	¥1,180
单温指示贴	量程: +43℃~+260℃, 50张/本, 订货时注明为06461... (…为所选温度)	¥270
温度贴	+37℃~+65℃	¥317
	+71℃~+110℃	¥317
	+116℃~+154℃	¥317
	+161℃~+204℃	¥317
	+204℃~+260℃	¥317
	+249℃~+280℃	¥317



电子焊接工具、IC拔放台、吸锡泵等产品及常年维修白光工具和更换工具零件。承接白光工具维修和配件更换!!

型号	简介	价格
一、焊接工具		
1.1 防静电电焊台		
FX-888	指针显示电焊台(200~480℃), 60W, 936-106替代型号	¥1,200
937-50	数字显示电焊台(200~480℃), 60W	¥2,500
说明: 以上两种电焊台配备900M-T-*系列等32种焊咀		
1.2 无铅防静电电焊台		
FX-950	指针显示无铅电焊台(200~450℃), 75W	¥1,300
FX-951	数字显示无铅电焊台, 同FX950, 自动关机	¥2,580
938	数字显示无铅电焊台, 同FX951, 100W	¥3,650
说明: FX-950和FX-951使用T12-*系列等84种焊咀, 938使用T10-*系列等30种焊咀		
二、吸锡工具		
474	指针防静电电动吸锡泵(380~480℃)	¥7,300
484	分体式电动吸锡泵, 定温	¥5,300
808	不防静电一体式电动吸锡枪(380~480℃)	¥2,780
FM204	数显无铅电动吸锡泵(350~450℃)	¥8,350
说明: FM204配备N1-*系列等8种吸嘴; 474和808配备A100*系列等6种吸嘴; 84配备481-T-*系列等4种吸嘴		

型号	简介	价格
三、SMT表面贴装芯片拔出工具		
FR-801	指针显示扁平集成电路拔放台(100~420℃)	¥4,000
FR-802	数字显示扁平集成电路拔放台(100~450℃)	¥6,200
FR-803	拔放台, 同FR-802, 具有真空吸取和三段加热	¥10,500
950/C1312	L.C.R小贴片电热镊子, 需配936-106、937-50、701和702B主机控制台	¥1,400
说明: FR-801、FR-802和FR-803配备A1***系列各种喷嘴计54种, 950配备A13**系列各种镊咀计13种。		
四、多功能维修系统工具		
701	焊接+吸锡二合一维修系统	¥8,950
702B	焊接+吸锡+拔放三合一维修系统	¥17,500
说明: 焊咀配备936-106电焊台焊咀, 吸咀配备474电动吸锡泵吸咀, 喷嘴配备FR-801拔放台喷嘴		
五、无铅焊接氮气系统		
FX-780	氮气产生器, 最高99.9%浓度	¥23,500
FX-791	氮气流量调节器, 0.25~2.5L/min	¥4,600
FM-2026	氮气烙铁, 配FX-951和FX-950电焊台, 使用T13-*系列17种焊咀	¥1,676

型号	简介	价格
FM-2026	氮气烙铁, 配FX-951和FX-950电焊台, 使用T13-*系列17种焊咀	¥1,676
957	氮气烙铁, 配938电焊台, 使用T14-*系列等11种焊咀	¥1,400
六、其它专用工具		
FT800	电热剥线钳, 200~800℃, 热剥导线	¥4,000
FA-400	拆消静电吸烟仪, 桌面式	¥900
882	可调高温热风枪, 室温到450℃	¥1,500
392	真空吸放台, 膜片式泵, 280mmHg真空压力	¥3,500
FX-301	数码控温无铅熔锡炉, 50×50mm熔槽	¥3,900
96	指针通用锡炉, 50×54mm熔槽	¥1,900
七、电子工具专用测试仪表		
FG-100	焊咀温度计, 0~700℃	¥1,650
FG-101	焊咀多功能测试仪: 温度+漏电压+接地阻抗	¥8,900
430	多功能静电电压表: 静电电压+离子平衡值	¥11,150

- 1、保修: 主机保修壹年, 附件无保修。
- 2、海洋仪器专业维修日本白光工具, 有白光授权认证工程师邵毅男先生为您服务。
- 3、该品牌有特价, 详情访问www.oitek.com.cn。

- 一、IC测试夹具和适配器(集成电路)
  - 1.1 DIP测试夹(穿孔元件)
  - 1.2 SOIC测试夹(SMT表面贴装元件)
  - 1.3 PLCC测试夹(SMT表面贴装元件)
- 二、微细测试钩和线(SMD)
- 三、防静电产品
  - 3.1 防静电腕带
  - 3.2 接地线
  - 3.3 防静电套装产品
  - 3.4 腕带测试仪
- 四、香蕉插头和插座
- 五、同轴适配器(转接器或连接器)
  - 5.1 BNC与香蕉头接头
  - 5.2 BNC与BNC接头

- 5.3 BNC与SMA接头
- 5.4 BNC与TNC接头
- 5.5 SMA与SMA接头
- 5.6 SMA与N型接头
- 5.7 TNC与SMA接头
- 5.8 N型与N型接头
- 5.9 其它转换适配器接头
- 5.10 同轴转接器套件
- 六、同轴电缆
  - 6.1 BNC电缆
  - 6.2 SMA电缆
  - 6.3 N型电缆
  - 6.4 BNC转接线
  - 6.5 其它接头转接线

- 七、连接线
  - 7.1 香蕉插头跳线
  - 7.2 钩状测试线
  - 7.3 低热电势电缆
  - 7.4 可装配叠加测试线
  - 7.5 特殊用途连接线
- 八、万用表表笔
  - 8.1 一体式表笔
  - 8.2 分体式表笔
  - 8.3 套装表笔线
  - 8.4 特殊用途表笔
- 九、鳄鱼夹和测试钩
- 十、同轴衰减器
- 十一、阻抗匹配器(同轴负载)

- 11.1 馈通负载(通过式)
- 11.2 终端负载(截止式)
- 11.3 隔直负载(电容式)
- 十二、接线柱
- 十三、接线盒
- 十四、音/视频电缆
- 十五、汽车电子线缆
- 十六、通信应用测试线缆
- 十七、其它专用附件
  - 17.1 短路帽
  - 17.2 防尘帽
  - 17.3 开尔文测试线
  - 17.4 交流电压探测器(非接触试电笔)
  - 17.5 特殊用途附件

型号	参数和功能	价格
一、SMD集成电路测试夹具或IC测试适配器		
1.1 DIP穿孔元件测试夹		
5108	穿孔DIP元件, 8管脚, 镀金, 覆盖	*¥136
5208	穿孔DIP元件, 8管脚, 镀金, 无覆盖	¥132
5014	穿孔DIP元件, 14管脚, 镍银, 覆盖	*¥120
5114	穿孔DIP元件, 14管脚, 镍银, 无覆盖	¥183
3916A	穿孔DIP元件, 16管脚, 镍银, 覆盖	¥117
5220	穿孔DIP元件, 20管脚, 镀金, 无覆盖	*¥197
1.2 SOIC/SOJ元件测试夹具		
5250	8管脚, 1.27mm引脚间距	*¥136
5251	14管脚, 1.27mm引脚间距	*¥130
5252	16管脚, 1.27mm引脚间距	*¥148
5253	20管脚, 1.27mm引脚间距	*¥170
5254	24管脚, 1.27mm引脚间距	*¥251
5437	28管脚, 1.27mm引脚间距	*¥305
6107	32管脚, 1.27mm引脚间距	*¥437
6108	40管脚, 1.27mm引脚间距	*¥505
6109	44管脚, 1.27mm引脚间距	¥522
5514	套装, 含5250、5251、5252、5253、5254、5437各一个	*¥1100
1.3 PLCC元件测试夹具		
5279	PLCC测试夹, 快速锁定J型引脚PLCC封装元件	20管脚 ¥300
5280		28管脚 ¥491
5733		32管脚 ¥522
5281		44管脚 ¥584

型号	参数和功能	价格
5312	PLCC测试夹, 快速锁定J型引脚	52管脚 ¥679
5401		68管脚 ¥765
5402	PLCC封装元件	84管脚 ¥919
5515A	PLCC测试夹套件, 含5279、5280、5733、5281、5312、5401、5402	¥3,776
二、SMD微细测试钩和测试夹		
4723-*	迷你型测试钩, 内置4mm香蕉插座	*¥67
3925-*	自有组合迷你型测试钩	¥209
4826-*	内置2mm针尖插座迷你型测试钩	¥86
5360-*	1.25mm引脚SMD抓钩, 内置方形针孔	¥47
5520-*	1.27mm引脚SMD自由组合测试钩, 10个	*¥274
4233-*	自由组合微细测试钩	¥246
4521-*	内置0.635mm针孔测试钩	¥45
4225-*	自由组合加长型测试钩	¥55
4565-*	自由组合加长型测试钩	¥55
5830-*	自由组合加长型抓钩	¥117
5418-*	自由组合通用抓钩	¥46
6351	0.85-0.2mm引脚, 针尖长	*¥5957
6352	苍蝇头10个/包	1.25-0.3mm引脚, 针尖长 *¥5957
6353		1.25-0.3mm引脚, 针尖短 *¥5957
5790-*	飞机头, 1.25mm引脚	*¥94
6490-*	苍蝇头, 1.25mm-0.5mm引脚	*¥351
72923-*	2mm插座SMD测试表笔尖	*¥132
5142-K-48	BNC接头贴片LCR测试镊线	*¥330

型号	参数和功能	价格
5143-K-48	迭加香蕉插头贴片LCR测试镊线	¥343
5678-K-48	直角香蕉插头贴片LCR测试镊线	*¥330
6263-*	2mm插孔两端绝缘IC测试线	*¥71
5144-48-*	迭加香蕉头SMD微型笔尖测试线(1套为6235)	¥169
4555-0	3.5mm线径迷你测试钩	*¥253
5189	BNC公头转微型测试钩	*¥188
5188	BNC母头转微型测试钩	*¥172
5948	含10个4741-6, 即0.15mm长0.64mm方形针式插座连接线, 每种颜色各一个。	*¥576
三、防静电产品		
3.1 防静电腕带		
6083	防静电金属腕带, 139.7~330.2mm可调	¥291
6081	防静电织物弹性腕带, 64~330mm可调	*¥113
5531	香蕉插孔接地端子环(螺孔)	¥27
5532	香蕉插孔接地端子环(字母扣)	¥40
3.2 接地线		
5534	1.8米接地线(按扣对应香蕉头)	*¥226
6567	镀镍7.62mm开口接地鳄鱼夹	¥84
3.3 防静电套装产品		
6084	含6567、5534和6083套装金属腕带	¥440
6082	含6567、5534和6081套装弹性腕带	*¥300
6088	含0.36m <sup>2</sup> 防静电桌垫, 6567、5534、6081和4.5m地线	*¥976
6087	除0.257m <sup>2</sup> 防静电桌垫外, 其它同6088	¥791
3.4 腕带测试仪		
6086	二合一腕带测试仪	*¥1,621

型号	名称和规格	价格
四、香蕉插头和插座		
6721-*	自有组合层迭4mm香蕉插头	*¥58
2894-*	接线柱转香蕉插头, 侧向可选加	¥70
3834-*	香蕉插座转2mm针尖插座	¥44
5935-*	2mm香蕉插头	¥75
1286	镀镍	*¥120
5405	镀金	¥169
1809-*	镀金	¥264
1432-*	镀镍	¥160
2952	双标准香蕉插座转小型香蕉插头, 可侧向迭加	¥107
2477-*	单小型香蕉插座转标准单香蕉插头, 可侧向迭加	¥254
3452-*	单2.03mm针尖插座	¥68
4543-*	双安装基座2.03mm针尖插座	¥60
2143-*	小型双面板香蕉安装插座	¥50
2142-*	小型单面板香蕉安装插座	¥178
3548-*	面板和自由组合可选加针尖插头	¥51
2944-*	小型自由组合可选加香蕉插头	¥50
3276	带螺杆的小型(φ2.64mm)香蕉插头	¥178
2244-*	螺钉固定可选加小型双香蕉插头	¥67
4653-0	小型无焊式三香蕉插头	¥164
4005-*	带绕线端子的单香蕉插座	¥437
2269-*	有底座的双重面板安装式香蕉插座	¥41
3257	铆接式单香蕉插头	¥194
6729-*	单自由装配式4mm直角香蕉插头	*¥58
1325-*	单自由装配式无焊层迭香蕉插头	¥191
1829-*	单香蕉插头接头	¥212
1823-*	双香蕉插头接头	¥45
2970-*	迭加式无焊接三香蕉插头	¥67
3364-*	四路连接迭加式插头	¥147
MDP-*	有四个焊接端子的隔离式双香蕉插头	*¥32
1330-*	迭加式无焊接双香蕉插头	¥37
五、同轴适配器(转接器或连接器)		
5.1 BNC与香蕉头接头		
1269	BNC阴转迭加式双香蕉插头转接器	*¥94
1270	BNC阳转迭加式双香蕉插头转接器	*¥136
1468	BNC阴头转双香蕉插头转接器	¥304
1296	BNC阳头转迭加式接线柱转接器	¥174
1452	BNC阴头转迭加式接线柱转接器	*¥147
1469	BNC阳头转迭加式四接线端隔离接线柱转接器	¥378

型号	名称和规格	价格
3430-*	BNC阳头转单个接线柱	¥93
1894	BNC阴头转单个香蕉插头	*¥105
3269	BNC阴头转小型双香蕉插头	*¥163
3296	BNC阳头转小型迭加式接线柱	¥306
5.2 BNC与BNC接头		
4488	50Ω BNC阳头直式RF焊接式接头	¥41
5307	50Ω BNC阳头直式RF压接式接头	¥102
5344	50Ω BNC阴头直式RF压接式接头	¥63
3283	BNC(阳/阳)接头	*¥58
3533	BNC(阴/阴)接头	*¥40
3285	BNC(f/m/f)三通接头	*¥77
3284	BNC(f/f/f)三通接头	¥174
4896	BNC(m/f/f)三通接头	*¥169
3534	BNC(f/m)直角接头	*¥113
6700	BNC(f/m/f)直插式三通接头	*¥231
5.3 BNC与SMA接头		
4288	SMA(m)转BNC(m)接头	*¥127
4290	SMA(m)转BNC(f)接头	¥109
4289	SMA(f)转BNC(m)接头	*¥109
4291	SMA(f)转BNC(f)接头	*¥103
5.4 BNC与TNC接头		
3844	BNC(f)转TNC(m)接头	*¥198
5.5 SMA与SMA接头		
4804	50Ω SMA直式RF连接头	¥165
4805	50Ω SMA直式RF连接头	¥306
4859	50Ω SMA直式RF连接头	¥188
4282	SMA(f/m)直角转接器	*¥136
4283	SMA(m/m)直式转接器	*¥117
4284	SMA(f/f)直式转接器	*¥115
5.6 SMA与N型接头		
4296	SMA(m)转N(m)转接头	*¥190
4297	SMA(f)转N(m)转接头	*¥218
4298	SMA(m)转N(f)转接头	*¥222
4299	SMA(f)转N(f)转接头	*¥222
5.7 TNC转SMA接头		
4292	SMA(m)转N(m)转接头	*¥128
4293	SMA(f)转TNC(m)转接头	*¥264
4294	SMA(m)转TNC(f)转接头	*¥119
4295	SMA(f)转TNC(f)转接头	*¥259

型号	名称和规格	价格
5.8 N型与N型接头		
7057	N(m) 50Ω 压接直式RF插头	¥110
4787	N(m) 50Ω 直式RF连接头	¥153
3841	N(f/f) 50Ω 直式连接器	*¥153
3842	N(m/m) 50Ω 直式连接器	*¥160
3843	N(f/m) 50Ω 直角连接器	¥359
5089	N(f/f/f) 50Ω 三通连接头	¥797
5.9 其它转换适配器接头		
6443	示波器探头尖转SMD测试钩, SMD微细适配器, 一体式	*¥844
6553	示波器探头尖转SMD测试钩, SMD微细适配器, 分体式	*¥728
72905-*	4mm(母)插头转0.8mm(母)插头转接线	*¥67
72914-*	4mm香蕉插座转2mm(公)香蕉插头转接头	*¥298
1614A-*	香蕉插头与接线柱片适配器	¥29
5682-*	2mm笔尖延长50mm测试笔尖适配器	*¥67
3535	BNC(m)转N型(f)适配器	*¥175
3288	BNC(f)转N型(m)适配器	*¥130
3287	BNC(m)转UHF(f)适配器	*¥113
3286	BNC(f)转UHF(m)适配器	¥128
3844	BNC(f)转THC(m)适配器	*¥198
6779	BNC(m)转F型(f)适配器	¥44
6780	BNC(f)转F型(f)适配器	¥44
6781	BNC(f)转F型(m)适配器	¥44
6782	BNC(m)转F型(m)适配器	¥44
5.10 同轴转接器套件		
5748	超级通用适配器原装, 含40种转接头和1个工具箱	*¥3,750
6254	7/16 DIN和N型适配器套件, 含6种转接头和1个工具箱	¥6,493
5510	BNC转香蕉头和接线柱适配器套装, 含6种适配器和1个工具箱	¥670
5511	BNC同轴接头适配器套装, 含6种接头和1个工具箱	¥934
六、同轴电缆		
关于同轴电缆类型、绝缘材料、屏蔽性能、接头型式等定义和有关术语详见文章“选择同轴电缆和连接器注意事项”		
6.1 BNC电缆		
2249-C-	50Ω 阳头电缆, 外径4.95mm, 线缆长度从0.2米到15.2米, 共计15种长度, 接头为压铸抗拉防脱	*¥187 ~¥676
2249-Y-	50Ω 阳头电缆, 外径5.23mm, 线缆长度从0.3米到6.1米, 共计11种长度, 接头为压铸抗拉防脱	¥287 ~¥704
2249-K-	50Ω 阳头电缆, 外径2.54mm, 线缆长度从0.2米到7.6米, 共计12种长度, 接头为压铸抗拉防脱	¥280 ~¥501

型号	名称和规格	价格
4964-SS-尺寸	50Ω 阳头低噪声电缆, 线缆长度从0.3米到6.1米, 共计9种长度, 中心导体周围有噪声衰减器	¥251 ~¥447
BNC-C-尺寸	50Ω 阳头可更换接头电缆, 线缆长度从0.5米到2.4米, 共计7种长度, 接头为压接抗拉防脱	*¥215 ~¥278
4276-C-36	50Ω 直角阳头电缆, 线缆长度0.9米, 接头为压铸抗拉防脱	¥467
1383-C-60	50Ω 直角转通用阳头电缆, 线缆长度1.5米	¥507
5697-长度	50Ω 阳头电缆, 线缆长从0.2米到6.1米, 共计10种长度, 接头为压接抗拉防脱	*¥101 ~¥251
4524-C-48	50Ω 阳头转阴头电缆, 线缆长度1.2米, 接头为压铸抗拉防脱	¥270
4277-C-48	50Ω 阴头电缆, 线缆长度1.2米, 接头为压铸抗拉防脱	¥547
2249-E-尺寸	75Ω 阳头电缆, 外径6.15mm, 线缆长度从0.3米到15.2米, 共计14种长度, 接头为压铸抗拉防脱	*¥199 ~¥750
6510-V-长度	75Ω 阳头高柔性电缆, 线缆长度从0.3米到1.8米, 共计6种, 接头为压铸抗拉防脱	*¥230 ~¥323
6.2 SMA 电缆		
4846-K-48	RG174/μ 线规	¥545
4846-BB-48	50Ω SMA阳头电缆1.2米 RG316/μ 线规	¥611
4846-X-48	RG142B/μ 线规	*¥810
4528-k-48	50Ω SMA阳头转SMA阴头电缆, 1.2m, RG174/μ 线规	*¥656
4528-X-48	50Ω SMA阳头转SMA阴头电缆, 1.2m, RG142B/μ 线规	*¥1,024
6.3 N型电缆		
1658-T-36	50Ω N型阳头电缆, 0.9米 RG214/μ 线规	*¥795
6.4 BNC转接线		
1367-C-24	<停>50Ω BNC阳转UHF阳电缆, 0.6m	*¥230
1367-C-36	<停>50Ω BNC阳转UHF阳电缆, 0.9m	*¥210
4935-BB-60	50Ω BNC阳转SMA阳电缆, 1.5m	*¥566
*1948-C-12	<停>50Ω BNC阳转TNC阳电缆, 0.3m	*¥235
3787-C-36	50Ω BNC阳头转微型测试钩电缆, 0.9m长	¥270
5423-C-36	50Ω BNC阳头转微型测试钩电缆, 0.9m长	¥252
4777-C-36	50Ω BNC阳头转微型测试钩电缆	*¥267
4531-C-48	50Ω BNC阳头转鳄鱼夹电缆, 1.2m	¥249
2BC-BNC-36	50Ω BNC阳头转多重迭加双香蕉插头, 0.9米	¥243
注: 各种任意配合BNC阳头和BNC阴头的转接线, 另一端一般为多重迭加式独立香蕉插头、多重迭加式双香蕉插头、独立可伸缩护套香蕉插头、方形针式插座、微型测试钩、SMD微型测试钩、多重迭加小香蕉插头、铲形接线片、大小鳄鱼夹、迭加式针尖插头等, 请来电询问, 长度一般为0.1到1.5米。		

型号	名称和规格	价格
6.5 其它接头转接线		
5058-X-36	SMA阳转N型阳头50Ω 电缆, 0.9/1.2/1.5m	*¥663
5058-X-48	SMA阳转N型阳头50Ω 电缆, 0.9/1.2/1.5m	*¥900
5058-X-60	SMA阳转N型阳头50Ω 电缆, 0.9/1.2/1.5m	*¥900
七、连接线		
7.1 香蕉插头跳线		
6283-C-48	1.2m双香蕉插头, 带有安全套	*¥217
1368-A-18	0.5m	¥339
1368-A-60	1.5m	*¥339
2BC-PP-48	1.2m双香蕉插头转迭加式针尖插头	¥318
2247-K-24	0.6m小型双香蕉插头电缆	*¥265
4911A-24-*	0.6m伸缩式护套香蕉插头连接线	*¥139
4911A-60-*	1.5mm伸缩式护套香蕉插头连接线	*¥143
4771-36-*	0.6m方形针式插座转直线式香蕉插头	*¥84
4741-24-*	0.6m方形针式插座连接线	*¥55
4772-24-*	0.6m方形针式插座转针尖插头	*¥61
4702-24-*	0.6m香蕉插头转香蕉插座	*¥77
7.2 钩状测试线		
3782-24-*	0.6m长	¥72
3782-60-*	1.5m长	¥74
6249-24-*	0.6m长	*¥71
5053-24-*	0.6m长	¥84
5053-36-*	0.9m长	¥85
5053-48-*	1.2m长	¥86
5302-24-*	0.6m多重迭加式香蕉插头转SMD Grabber测试夹	¥98
6244-48-*	Minigrabber测试夹线	*¥112
5428-48-*	Minigrabber测试夹线	¥106
6245-48-*	Minigrabber测试夹线	*¥112
4768-K-36	0.9m双香蕉插头转微型钩Micrograbber测试夹	¥266
4768-K-60	1.5m双香蕉插头转微型钩Micrograbber测试夹	¥284
2BA-AL-36	0.9m双香蕉插头转鳄鱼夹测试夹	*¥319
3027-K-24	0.6m鳄鱼夹转小型双香蕉插头	¥282
3781-18-*	0.5mMinigrabber测试夹测试线	¥54
3781-60-*	1.5mMinigrabber测试夹测试线	¥58
5301-24-*	SMD Garbber测试夹连接线	¥107
4613-24-*	0.6m微型勾Minigrabber测试夹连接线	¥85
MG-B-24-*	0.6mMinigator测试夹连接线	*¥67
AL-B-24-*	0.6m鳄鱼夹测试夹连接线	*¥66

型号	名称和规格	价格
4650-36-*	0.9m长 Minigrabber测试夹转直线式香蕉插头连接线	¥72
3784-24-*	0.6m Minigrabber测试夹转小型迭加式香蕉插头	*¥71
1960-36-*	0.9m 伸缩式护套香蕉插头转香蕉插座	*¥106
7.3 低热电势电缆 (EMF) 和接线柱		
低热电势电缆采用特殊合金镀层和设计, 可大大降低低电压 (热电势) 的影响, 因为在不同温度下, 不同金属连接处产生热EMF, 这会导致微伏和毫微伏级测量时产生误差。		
1756-24	0.6米铲形接片低热电势连接线	*¥569
1756-48	1.2米铲形接片低热电势连接线	*¥569
1693-36-*	0.9米铲形接片低热电势连接线	*¥232
1693-60-*	1.5米铲形接片低热电势连接线	*¥232
5291A-36-*	0.9米可伸缩香蕉头低热电势连接线	*¥230
5291A-60-*	1.5米可伸缩香蕉头低热电势连接线	¥231
5295-36-*	0.9m铲形和香蕉插座低热电势连接线	*¥216
2305	铲形接线片转香蕉头低热电势转接器	*¥189
3744A-*	铲形接线片转万用表香蕉插座低热电势转接头	*¥20
3777A-*	转接头	¥26
7.4 可装配叠加测试线		
B-12-*	0.2m长香蕉头多重迭加连接线	**¥55
B-48-*	1.2m长香蕉头多重迭加连接线	**¥59
1440-18-*	0.5m长香蕉头横向往迭加连接线	*¥86
1440-48-*	1.2m长香蕉头横向往迭加连接线	¥86
HB-12-*	0.3m长香蕉头水平迭加连接线	*¥122
HB-48-*	1.2m长香蕉头水平迭加连接线	*¥126
2864-24-*	0.6m长直角叠加香蕉头连接线	¥103
1326-C-60	1.5m长多重迭加式双香蕉插头	¥190
1166-24-*	0.6m长多重迭加式香蕉插头转鳄鱼夹	*¥64
1166-60-*	1.5m长多重迭加式香蕉插头转鳄鱼夹	¥70
3220-24-*	0.6m长多重迭加式香蕉插头转Minigatour测试夹	¥60
P-24-*	0.6m迭加式针尖插头连接线	¥71
1081-12-*	0.3m长小型迭加式香蕉插头连接线	¥81
1081-36-*	0.9m长小型迭加式香蕉插头连接线	¥82
1081-60-*	1.5m长小型迭加式香蕉插头连接线	¥86
3014-36-*	0.9m多重迭加式香蕉插头转小型迭加式香蕉插头	*¥77

型号	名称和规格	价格
7.5 特殊用途连接线		
6733-*	15.2米硅绝缘无接头测试线	¥244
八、万用表表笔		
8.1 一体式表笔		
5953A	直角香蕉头可伸缩式针尖表笔线	*¥300
5952A	迭加式香蕉头可伸缩式针尖表笔线	¥285
6601	直角香蕉头2mm/4mm笔尖表笔线	¥225
5519A	直角香蕉头表笔线	*¥175
6365	直线香蕉头表笔线	*¥155
6366	伸缩式香蕉头表笔线	*¥176
5309A	横竖迭加香蕉头表笔线	¥171
6341	高精度直角香蕉头可更换笔尖表笔线	*¥460
6354	五种可更换的表笔线笔尖	*¥236
8.2 分体式表笔		
5907A	一端直角另一端直线表笔线 (TL224)	*¥163
5908A	两端直线表笔线	*¥163
5909A	两端直角表笔线	¥158
6358	一端伸缩式直角另一端直角表笔线	*¥185
6232A	配分体式表笔电气表笔尖	*¥150
6479	配分体式表笔工业表笔尖 (TP220)	*¥132
5906A	配分体式表笔灯笼表笔尖	¥130
5689A	配分体式表笔可伸缩表笔尖	*¥227
8.3 套装表笔线		
*5899A	多用途DMM测试线套装, 含五种产品	¥655
*6173A	豪华工业测试伴侣套装, 含十种产品	¥1,737
6345	豪华电子测试伴侣套装, 含十三种产品	¥2,591
6172A	工业测试伴侣套装, 含八种产品	¥1,194
6174	电子测试伴侣套装, 含十一种产品	¥1,600
8.4 特殊用途表笔		
6106	万用表RF探测电压表笔线, 1GHz	¥1,368
5913	φ3.66mm插孔绝缘层穿刺大钩针	*¥521
6405	10cm长 φ3mm插孔绝缘层穿刺探针	*¥466
6483-48-*	红黑穿刺式绝缘层香蕉头测试线 (TL26A)	*¥212
九、鳄鱼夹和测试钩		
3491-*	针尖插座绝缘微型鳄鱼夹	¥46
5787A-*	7.6mm中开口4mm插座鳄鱼夹	¥67
5788-*	6.1mm小开口2mm插座鳄鱼夹	¥254
6042B-*	20mm大开口4mm插座鳄鱼夹	¥78
6573A-*	匹配带护套的鳄鱼夹	*¥55

型号	名称和规格	价格	
3289-*	镀金带绝缘层通用鳄鱼夹	¥36	
6567	镀镍不带绝缘层通用鳄鱼夹	¥84	
2240-*	同6567, 含绝缘层	¥98	
5914	4mm插孔工业鳄鱼夹组	¥115	
5910B	4mm插孔测试抓钩组	*¥289	
5911B	4mm插孔测试抓钩组	*¥222	
5912B	4mm插孔小尺寸大开口鳄鱼夹组	*¥311	
十、同轴衰减器			
4108-3dB	50Ω BNC固定衰减器, 2W, 金属膜电阻	3dB	¥905
4108-6dB		6dB	¥905
4108-10dB		10dB	¥905
4108-14dB		14dB	¥905
4108-20dB		20dB	*¥905
4391-50		BNC电阻衰减器或分压器	内置50Ω膜电阻
4391-75	内置75Ω膜电阻		¥490
4391-600	内置600Ω膜电阻		¥753
十一、阻抗匹配器 (同轴负载)			
11.1 馈通负载 (通过式)			
4119-50	BNC 50Ω直通式端子, 2W镀膜电阻器	*¥453	
4119-75	BNC75Ω直通式端子, 2W镀膜电阻器	*¥726	
4119-93	BNC 93Ω直通式端子, 2W镀膜电阻器	¥733	
4119-600	BNC 600Ω直通式端子, 2W镀膜电阻器	¥733	
11.2 终端负载 (馈通式)			
3840-50	BNC 50Ω阳终端头	*¥90	
3840-75	BNC 75Ω阳终端头	*¥165	
*3840-93	BNC 93Ω阳终端头	*¥144	
4240-50	N型 50Ω阳终端头	*¥818	
4286	SMA 50Ω阳终端插头	*¥545	
12.3 隔直负载 (电容式)			
5297	BNC 1000pF隔直电容器	*¥378	
十二、接线柱			
2383-*	镀金小型绝缘接线柱	¥153	
2440-*	镀金小型绝缘接线柱	¥140	
6883	五路双标准接线柱	¥26	
4243-*	标准双安装基座接线柱	¥81	
4770-*	弹簧式接线柱	¥261	
4995-*	弹簧式接线柱	¥253	
5018-*	六角头接线柱	¥121	
3750-*	镀金黄铜通用接线柱	¥55	

型号	名称和规格	价格
十三、接线盒		
接线盒提供灵敏线缆安全封闭连接装置, 选择上主要注意尺寸和材料一般材料为铝质、酚醛塑料或压铸式热塑性塑料等, 使用接线盒会让连接更加简单和安全。主要产品分类为:		
1. 空连接盒和盒盖;		
2. 内置连接器接线盒;		
3. 含盒盖的空接线盒。品种多, 具体请咨询010-62555044。		
十四、音频/视频电缆		
音频/视频电缆应注意以下两个方面:		
①电缆阻抗应为75Ω;		
②各种接头和接线柱型式: XLR音频导线、F型接头、RCA莲花头、6.35mm电话插头、3.5mm电话插头、香蕉头。典型产品归类为: 连接器、多头接线柱、接头适配器和连接电缆、安装式插座等, 品种多, 具体请咨询010-62555044。		
十五、汽车电子线缆 (品种多, 具体请咨询010-62555044)		
使用这些附件, 可以简化汽车问题的诊断工作, 方便您测量到拥挤的发动机舱室、仪表板下方的导线束以及其它难以触及到的地方。主要产品绝缘层穿刺探针和BackProbe长探针。		
6405	绝缘层穿刺探针, 0.16cm长, 与2.03mm表笔尖匹配	*¥466
5913	绝缘层穿刺大钩针, 16cm长, 2.03mm表笔尖匹配	*¥521
6411	BackProbe长探针, 可测25.44mm端子	*¥273
*6544-02	穿刺型BackProbe长探针, 深达50.8mm端子	¥226
十六、通信应用测试电缆和附件		
通信应用测试电缆和附件主要有以下几方面需要注意:		
①接头型的特殊要求。通信一般为Bantam和WECO (西屋电器) 接头, 主要型式为BNC、WE309、WE310、标准WECO、微细WECO、Bantam、鳄鱼夹、微细测试钩、香蕉插头、RJ11、RJ48、RJ45、穿刺式测试夹等接头型式;		
②通信电缆主要为75Ω电缆, 质量区别在于驻波比和回损特性。		
Pomona主要通信线缆产品如下:		
①75Ω BNC电缆;		
②各种接头转接电缆和接头适配器。(品种多, 请咨询010-62555044)		
6510-V-72-2	75Ω BNC电缆, 红色	*¥323
6510-V-72-6	75Ω BNC电缆, 蓝色	¥323
6517-96	BNC (阳) 转Bantam电缆	¥584
6523-96	Bantam转香蕉头电缆	¥584
6516-96	BNC (阳) 转标准WECO电缆	¥484
6324-96	Bantam转RJ45/RJ48电缆	¥842
6483-48-*	香蕉头转单插针穿刺式针床电缆	*¥212
6484-60	Bantam转带单插针穿刺式针床电缆	¥701

型号	名称和规格	价格
2798	BNC (阴) 转WE310电话插头接头适配器	¥282
4719	BNC (阴) 转Bantam电话插头接头适配器	¥270
6568	通用型DSX-3通信产品测试附件十套装	¥2,678
十七、其它专用测试附件		
17.1 短路帽 (短路器)		
MDP-S-*	双香蕉插头和插孔内置短路线的短路器	*¥54
5145	绝缘透明ABS塑料双香蕉插头短路棒	¥91
4115	镀镍黄铜短路连接片,用于接线柱	¥318
2035-*	2.64mm小型双香蕉插头内置短路棒的短路器	¥73
3030	镀金黄铜小型双香蕉插头短路棒	¥100
5165-*	绝缘双香蕉插头含接线柱短路器	¥146
3452-*	双针尖插头内置短路的短路器	¥68
5085	BNC短路帽	*¥64

型号	名称和规格	价格
5088	SMA短路帽	*¥243
17.2 防尘帽		
3839	防尘帽,保护灵敏度较高的仪器输入	*¥33
17.3 开尔文测试线		
5940	镀金开尔文测试夹组,测试端为镊状,另一端为分体香蕉头,带屏蔽保护	*¥2,167
6730	镀金开尔文测试夹,测试端为鳄鱼夹,另一端为分体香蕉头	*¥1,510
6303	镀金开尔文测试表笔,测试端为针尖,另一端为两固定香蕉头	*¥1,215
17.4 交流电压探测器 (非接触试电笔)		
7290	远距离感测交流电压,同时带白色LED手电筒 (LVD1或LumaVolt)	*¥300

型号	名称和规格	价格
17.5 特殊用途附件		
6291	柔性BNC接头用的色码套筒,共20种颜色	*¥321
5155-*	Φ 4.7—5.08mm抗拉防脱护套	¥108
5156-*	Φ 6.02—6.27mm抗拉防脱护套	¥108
5157-*	Φ 2.29—2.79mm抗拉防脱护套	¥108
1508	测试线支架	¥150

注:

- 1、由于Pomona测试附件种类繁多,以上只列举了部分产品的价格,如需更多产品的价格,欢迎来电询问。
- 2、本测试附件货期6-8周,我公司备有部分现货产品,如有需求请来电查询。

**GW INSTEK**

毫伏表、经济型模拟示波器、安规测量仪器、图示仪、电量参数测试仪器、电声测试仪器、LCR电桥和电容电感测量仪表、失真度测量仪表。

型号	简介	价格
一、电声测试仪器		
GPI825	5kV交流耐压仪 (100mA)+2000MΩ绝缘电阻仪 (1000V)	¥4,800
GPI826	5kV交流耐压仪 (20mA)+2000MΩ绝缘电阻仪 (1000V)	¥3,200
GPI725A	5kV交流耐压仪 (40mA)+9990MΩ绝缘电阻仪 (1000V)	¥11,000
GPI735A	(5kV交流+6kV直流)耐压仪+9990MΩ绝缘电阻仪 (1000V)	¥13,300
GPT705A	5kV交流耐压仪 (40mA)	¥9,500
GPT715A	(5kV交流+6kV直流)耐压仪	¥10,500
GPT805	5kV交流耐压仪 (100mA)	¥3,450
GPT815	5kV交直流耐压仪 (交流100mA,直流10mA)	¥4,000
GCT630	32A接地电阻测试仪,0~0.6Ω	¥10,800
GPI745A	(5kV交流+6kV直流)耐压仪+2000MΩ绝缘电阻+接地电阻仪 (620mΩ)	¥25,400
二、元件测试仪器		
LCR8101G	1MHz LCR台式电桥 (含幅频特性曲线)	¥55,000
LCR821	200kHz LCR台式电桥	¥19,900
LCR819	100kHz LCR台式电桥	¥13,300
LCR817	10kHz LCR台式电桥	¥12,200
LCR816	2kHz LCR台式电桥	¥7,500
GOM801H	20KΩ 直流微欧姆计	¥3,000
GOM802	3MΩ 直流微欧姆计	¥7,200
GOM802+G	3MΩ 直流微欧姆计,含GPIB接口	¥8,300

型号	简介	价格
三、信号质量测试		
GAD201G	自动失真度测试仪	¥4,400
四、模拟示波器 (ARO)		
GOS620	20MHz带宽,CRT显示	¥3,000
GOS6050	50MHz带宽,CRT显示	¥5,400
GOS6103	100MHz带宽,CRT显示	¥10,700
GOS6200	200MHz带宽,CRT显示	¥17,150
五、其他仪表		
GVT417B	毫伏表,单通道,交流	¥1,500
GVT427B	毫伏表,双通道,交流	¥2,500
GWM039	钳型功率表	¥4,200
GLP-1A	逻辑脉冲笔	¥350
GPG-2A	脉冲笔	¥300
六、电源		
GPC6030D	60V/3A 双路,5V固定,直流电源	¥3,800
GPC3060D	30V/6A 双路,5V固定,直流电源	¥3,800
GPC3030DN	30V/3A 双路,5V固定,直流电源 (代替GPC3030D)	¥2,400
GPC1850D	18V/5A 双路,5V固定,直流电源	¥2,400
GPS1830D	18V/3A 单路,线性直流电源	¥1,000
GPS1850D	18V/5A 单路,线性直流电源	¥1,100
GPS3030D	30V/3A 单路,线性直流电源	¥1,050

型号	简介	价格
GPR3060D	30V/6A 单路,线性直流电源	¥1,800
GPS3303C	30V/3A 双路,5V固定,线性直流电源	¥1,950
GPS4303C	30V/3A 双路,5.2V一路,15V一路,线性直流	¥2,400
GPR0830HD	8V/30A 单路,直流电源 (大功率)	¥7,300
GPR1810HD	18V/10A 单路,直流电源 (大功率)	¥2,000
GPR1820HD	18V/20A 单路,直流电源 (大功率)	¥8,500
GPR1850HD	18V/50A 单路,直流电源 (大功率)	¥22,500
GPR3510HD	35V/10A 单路,直流电源 (大功率)	¥8,500
GPR3520HD	35V/20A 单路,直流电源 (大功率)	¥20,500
GPR6060D	60V/6A 单路,直流电源 (大功率)	¥8,500
GPR6015HD	60V/15A 单路,直流电源 (大功率)	¥20,500
GPR30H10D	300V/1A 单路,直流电源 (大功率)	¥7,950
GPR60H15D	600V/1.5A 单路,直流电源 (大功率)	¥22,500
GPR100H05D	1000V/0.5A 单路,直流电源 (大功率)	¥22,500
PSM2010	可编程双直流稳压电源,8V/20A或20V/10A	¥9,700
PSM3004	可编程双直流稳压电源,15V/7A或30V/4A	¥8,500
PSM6003	可编程双直流稳压电源,30V/6A或60V/313A	¥9,700
APS9301	可变输出交流稳压电源 (0~300V),300VA,(45~500Hz)	¥7,500
APS9501	可变输出交流稳压电源 (0~300V),500VA,(45~500Hz)	¥9,000
APS9102	可变输出交流稳压电源 (0~300V),1kVA,(45~50Hz)	¥12,500

定货电话: (010)62176775 62176785 62178811 传真: (010)62176619 短信: 13699295117 销售QQ: 508005117 508005118 996636516  
 网上订购: www.oishop.net E-mail: oitek@qq.com 上门选购: 北京市海淀区中关村南大街48号九龙商务中心A座1002室·2011年9月



### 法国C.A公司 (Chauvin Arnoux) 电流探头 (保修期1年)

型号	频率(Hz)	电流量程①	接头形式	输出电流电压比	精度(典型)	最大导体直径	市场价格	
MN12	40Hz~10kHz	0.5~240A	香蕉插座	1A/10mV	≤1%	∅ 20mm	¥1260	
MN60	40Hz~40kHz	0.1~60A峰	BNC	1A/100mV	≤2%	∅ 20mm	¥2100	
		0.5~600A峰		1A/10 mV	≤1.5%			
Y4N	48Hz~1kHz	4~600A	香蕉插头+线	1A/1mV	≤1%	单根∅ 30mm, 二根2×∅ 25mm, 总线汇流排63×5mm	¥2310	
Y7N	5Hz~10kHz	1~500A	BNC	1A/1mV	≤2%		¥3570	
C160 (代替A621和i1000s)	10Hz~100kHz	0.1~30A峰	BNC	10A/1V	≤3%	∅ 52mm	¥4730	
		0.1~300A峰		100A/1V	≤2%			
		1~2000A峰		1000A/1V	≤1%			
D37N	30Hz~5kHz	0.1~36A	香蕉插座	10A/1V	≤2%	∅ 64mm线缆, 总线汇流排50×135mm 或64×100mm	¥4470	
		1~360A		100A/1V				
		1~3600A		1000A/1V				
D38N	30Hz~50kHz	1~90A峰	BNC	1A/10mV	≤2%	∅ 64mm线缆, 总线汇流排50×135mm 或64×100mm	¥5780	
		1~900A峰		1A/1mV				
		1~9000A峰		1A/0.1mV				
E3N (代替A622、80i-110s和1146A)	DC~100kHz	0.05~10A峰	BNC	1A/100mV	≤3%	∅ 11.8mm	¥4700	
		1~100A峰		1A/10mV	≤4%			
PAC12	DC~10kHz	0.2~60A峰/0.4~60A直	BNC	1A/10mV	≤1.5%	∅ 30mm	¥3780	
0.5~600A峰/直		1A/1mV		≤2%				
PAC22	DC~10kHz	0.2~150A峰/0.4~150A直	BNC	1A/10mV	≤1.5%	∅ 39mm	¥4200	
		0.5~1400A峰/直		1A/1mV	≤2.5%			
20-200 (45cm)	10Hz~20kHz (A100系列 柔性探头)	0.5~20A	香蕉插头+线	1A/100mV	1%	∅ 143.3mm	¥4300	
0.2-2K/2 (45cm)		0.5~200A		1A/10mV				
0.2-2K/2 (80cm)		0.5~2000A		1A/10mV 1A/1mV				
0.3-3K/3 (45cm)		0.5~300A						
0.3-3K/3 (80cm)		0.5~3000A		∅ 143.3mm				¥5250
0.3-3K/3 (120cm)				∅ 254.7mm				¥6200
1K-10K/1 (120cm)				∅ 254.7mm				¥6830
				∅ 382.1mm				¥9450
		∅ 382.1mm	¥9450					
MN73 (测量泄漏电流)	40Hz~10kHz	10mA~2.4A	香蕉插头+线	1A/1000mV	≤1%	∅ 20mm	¥2520	
		100mA~24A		1A/10mV	≤2%			
MN71 (测量电流互感器次极电流)	40Hz~10kHz	10mA~12A	香蕉插头+线	1A/100mV	≤1%	∅ 20mm	¥3000	
K1 (测量小电流)	DC~2kHz	1mA~4.5A DC/1mA~3A rms/1mA~4.5A peak	香蕉插头+线	1mA/1mV	≤1%	∅ 3.9mm	¥9030	
K2 (测量过程电流)	DC~1.5kHz	0.1~450mA DC 0.1~300mA rms 0.1~450mA peak	香蕉插头+线	1mA/10mV	≤1%	∅ 3.9mm	¥9030	
MA200-45高频(微型柔性)	2Hz~1MHz	0.5~30A rms	BNC	1A/100mV	≤1%+0.3A	∅ 143.3mm	¥4940	
MA200-70高频(微型柔性)		0.5~300A rms		1A/10mV		∅ 222.9mm	¥5670	

型号	简介	价格
一、电声测试仪器		
DF5991B	扬声器/话筒极性测试仪	¥2,480
DF6062A	驻极体传声器测试仪, 数字, 1KHz	¥4,300
DF6063A	驻极体传声器测试仪, 数字, 5KHz	¥4,850
DF5512A	汽车电喇叭测试仪	¥3,300
DF1022BP	纸盒FO测试仪 (1Hz~100KHz)	¥3,100
DF5996	纸盒FO自动测试仪 (20Hz~600KHz)	¥6,900
DF5990B	扬声器FO测试仪 (10Hz~6KHz)	¥2,750
DF5990C	扬声器FO测试仪 (10Hz~9.999KHz)	¥3,300
DF1212BL	扬声器纯音测试仪 (20W, 20KHz)	¥3,600
DF1212C	扬声器纯音测试仪 (20W, 100KHz)	¥5,000
DF1212DL	扬声器纯音测试仪 (40W, 20KHz)	¥4,200
DF1212E	扬声器纯音测试仪 (60W, 20KHz)	¥4,400
DF1212F	扬声器纯音测试仪 (100W, 20KHz)	¥4,850
DF5882	音频功率放大器 (功放)	¥2,320
DF5883-T1	双路功率放大器	¥4,600
DF3760	可调有源滤波器	¥4,500
DF5511	电声响应件综合测试仪 (信号发生器+声级计+稳压电源)	¥5,100
DF4811S	智能扬声器特性测试仪	¥18,000
DF4811M	智能传声器特性测试仪	¥20,000
DF4811RT	智能耳机话筒组件测试仪	¥23,000
DF4811MS	智能传声/扬声器复合测试仪	¥25,000
二、毫伏表 (MV)		
DF2175A	单通道指针, 30 $\mu$ V~300V, 2MHz	¥600
DF2170A	双通道指针, 30 $\mu$ V~300V, 3MHz	¥1,080
DF2220	单通道指针, 100 $\mu$ V~300V, 12MHz	¥1,390
DF1930A	单通道数字, 100 $\mu$ V~300V, 2MHz	¥1,400
DF1931A	双通道数字, 100 $\mu$ V~300V, 2MHz	¥1,700
DF1935A	双通道同步/异步, 液晶, 100 $\mu$ V~300V, 2MHz, RS232接口	¥2,950
三、信号源 (SG)		
DF1636A	100kHz功率函数发生器, 10W, 最大45V <sub>p-p</sub> 输出	¥1,360
DF1070	150MHz射频信号发生器	¥1,680
DF1026	1MHz音频信号发生器	¥950
DF1521B	1MHz脉冲信号发生器	¥2,380

型号	简介	价格
DF1632	2MHz脉冲信号发生器	¥3,450
DF1511A	10MHz脉冲信号发生器	¥4,480
DF1081	噪声信号发生器 (白噪声、粉红)	¥4,680
四、元件测试仪		
DF4810	晶体管图示仪	¥4,200
DF4822	小型晶体管图示仪	¥2,400
DF2816	高精度LCR宽带电桥 (150kHz)	¥11,800
DF2817A	LCR电桥 (100kHz)	¥6,200
DF2811C	LCR台式电桥 (10kHz)	¥2,720
DF2812C	LCR台式电桥 (1kHz)	¥2,200
DF2776	电感测量仪, 10kHz, 四档可选	¥3,820
DF2617	电容测量仪, 10kHz, 四档可选	¥3,820
DF2686	电解电容漏电流测试仪, 30mA	¥2,600
DF2512	直流低电阻测试, 1 $\mu$ $\Omega$ ~2M $\Omega$	¥4,800
DF2512A	直流低电阻测试, 10 $\mu$ $\Omega$ ~200K $\Omega$	¥3,200
DF2512B	直流低电阻测试, 1 $\mu$ $\Omega$ ~20K $\Omega$	¥2,780
DF2893A	交流低电阻测试, 0.1 $\Omega$ ~20K $\Omega$ , 4kHz	¥4,320
DF2893C	交流低电阻测试, 0.02 $\Omega$ ~10K $\Omega$ , 20kHz	¥4,780
五、安规测量仪器		
DF2670A	5kV交流耐压测试仪	¥1,600
DF2670B	5kV交直流耐压测试仪	¥3,000
DF2671A	10kV交直流耐压测试仪	¥3,200
DF2690	5kV智能交流耐压测试仪	¥4,850
DF2676B	5kV交流耐压+1000V绝缘电阻二合一测试仪	¥3,200
DF2667	接地电阻测试仪, 600m $\Omega$ , 30A	¥2,680
DF2668	智能接地电阻测试仪, 510m $\Omega$ , 30A	¥4,300
DF2675A	泄漏电流测试仪, 300VA	¥2,380
DF2675B	泄漏电流测试仪, 1000VA	¥3,220
DF2675D	泄漏电流测试仪, 3000VA	¥5,420
六、信号质量测试		
DF4120	失真度测量仪, 5Hz~150kHz, 0.01%~100%	¥5,100
DF4120A	失真度测量仪, 10Hz~109kHz, 0.01%~100%	¥4,420
DF4128	失真度测量仪, 自动动频, 0.01%~30%失真度	¥3,520
X010A	100K低频高精度音频信号发生器	¥6,350
七、电源		
DF1731SL2A	30V/2A 双路数显直流稳压电源	¥880

型号	简介	价格
DF1731SL3A	30V/3A 双路数显直流稳压电源	¥990
DF1731SL5A	30V/5A 双路数显直流稳压电源	¥1,520
DF1731SL10A	30V/10A 双路数显直流稳压电源	¥3,260
DF1751SL3A	50V/3A 双路数显直流稳压电源	¥2,000
DF1761SL3A	60V/3A 双路数显直流稳压电源	¥2,680
DF1753A-150	12V/24A逆变电源, 150W	¥480
DF1753A-220	12V/24A逆变电源, 200W	¥560
DF1753A-350	12V/24A逆变电源, 300W	¥870
DF1753A-500	12V/24A逆变电源, 500W	¥1,120
DF1753A-1000	12V/24A逆变电源, 1000W	¥2,400
定制大功率直流电源		
DF1730SL60A	30V/60A单路数显	¥6,900
DF1730SL200A	30V/200A单路数显	¥34,200
DF1782SL3A	20V/3A单路数显	¥3,600

保修: 主机保修壹年



前视红外热像仪

型号	简介	价格
i3	-20~250°C, $\pm 2^\circ\text{C}$ , 12.5° $\times$ 12.5°, NETD $\leq 0.15^\circ\text{C}$ USB接口, 60 $\times$ 60像素, 帧频9Hz	¥1.58万
i7*	-20~250°C, $\pm 2^\circ\text{C}$ , 25° $\times$ 25°, 120 $\times$ 120像素, NETD $\leq 0.1^\circ\text{C}$ , USB接口, FPA探测器, 帧频9Hz	¥3.98万
i40*	120 $\times$ 120像素	¥5.28万
i50	-20~120°C, 0~350°C, $\pm 2^\circ\text{C}$ , 25° $\times$ 25°	¥7.98万
i60	180 $\times$ 180像素	¥9.98万
E40	-20~120°C, 0~650°C, $\pm 2^\circ\text{C}$ , 25° $\times$ 19°, 触	¥5.28万
E50	摸屏	¥9.58万
E60	320 $\times$ 240像素, NETD $\leq 0.05^\circ\text{C}$	¥13.8万
T250	-20~120°C, 0~350°C, $\pm 2^\circ\text{C}$ , 25° $\times$ 19°	¥13.8万
T335	-20~120°C, 0~650°C, $\pm 2^\circ\text{C}$ , 25° $\times$ 19°	¥24.8万
T365	320 $\times$ 240像素, NETD $\leq 0.05^\circ\text{C}$	¥27.8万
T425	-20~120°C, 0~1200°C, $\pm 2^\circ\text{C}$ , 25° $\times$ 19°	¥31.8万
PathFindIR	车载红外热像仪	¥3.8万
QuickPlot	标准版软件, 与红外热像仪配套软件	¥1万
Reporter	专业生成报告软件	¥1.98万
ResearchIR	专家级分析软件	¥3.98万